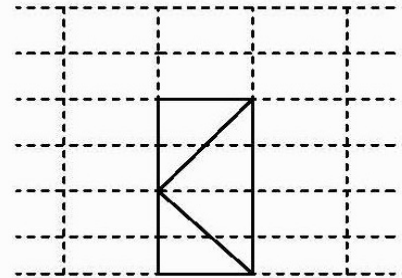


PYROTEK Stahl D111-SP-DE

1-FLÜGELIGE RAUCHSCHUTZTÜREN VERGLAST RS-1
 PRODUKTE MIT GÜLTIGER ZULASSUNG ENTSPRECHEND DER DEUTSCHER NORM



DIE NACHFOLGENDEN TECHNISCHEN HINWEISE KÖNNEN FRISTLOS GEÄNDERT WERDEN. ALLEINE DIE HINWEISE, DIE AUF DEN FERTIGUNGSZEICHNUNGEN AUFGEFÜHRT SIND, NACH TECHNISCHER FERTIGSTELLUNG, FREIGEgeben DURCH UNSER PLANUNGSBÜRO, SIND VERTRAGSGEBUNDEN

AUSGANGSMATERIAL	STAHL PROFILE PULVERBESCHICHTET RAL NACH WAHL
BAUANSCHLÜSSE	LEICHTBAUWÄNDE BETONWÄNDE MAUERWERK MONTAGEWAND F90 STAHLROHR UND STAHLBAUTEILE, BEKLEIDET
ZULÄSSIGE GLASGRÖSSEN UND PANELEELEMENTE	ESG UND VSG SICHERHEIT KLARGLAS (OHNE BRANDSCHUTZ) AB 6MM NACH DIN 52290 ODER 1063 ODER 356 ISOLIERGLAS (OHNE BRANDSCHUTZ) NACH DIN 356 BRANDSCHUTZGLAS (G-GLAS) AB 5MM GLAS MIT DRAHTVERSTÄRKUNG 6-8MM AUFGESETZTES ESG-GLAS AB 6MM HOLZFASERPLATTE AB 12MM BRANDSCHUTZPLATTE AB 6MM EDELSTAHLBLECH AB 1.5MM STAHLBLECH AB 1.5MM MESSINGBLECH AB 1.5MM ALUMINIUMBLECH AB 2MM PANEEL BEIDSEITIG MIT STAHLBLECH BELEGT (WAHLWEISE MIT RUNDFENSTER, RANDABSTAND MIN. 150MM)
GLASHALTELEISTEN	EINE INNENSEITE GLASHALTELEISTE ODER ZWEI GLASHALTELEISTEN (MITTIGE VERGLASUNG)
ABDICHTUNG UND BEFESTIGUNG DER ELEMENTE	GLAS UND PANELEELEMENTE : KERAMIKFASERSTREIFEN UND SILIKON ODER EPDM DICHTUNG (IN OPTION) BAUANSCHLUSS : MINERALWOLLE + DICHTSTOFF BEFESTIGUNG ENTSPRECHEND BAUANSCHLUSS
LICHTES DURCHGANGSMASS	MAX. 1400*3000 (B*H) MIN. 440*1660 (B*H)
ELEMENTGRÖSSEN	SIEHE LICHTES DURCHGANGSMASS
GRUNDAUSSTATTUNG	2 TÜRANSCHWEISSBÄNDER HÖHENVERSTELLBAR + 1 SICHERUNGSBOLZEN BEI TÜREN MIT LD-HÖHE BIS 2500MM. 2 SICHERUNGSBOLZEN BEI TÜREN MIT LD-HÖHE BIS 3000MM. EINFALLENSCHLOSS BEI TÜREN MIT LD-HÖHE BIS 2500MM. EINFALLENSCHLOSS MIT ZUSATZVERRIEGELUNG NACH OBEN BEI TÜREN MIT LD-HÖHE BIS 3000MM. EDELSTAHL TÜRDRÜCKER DORMA TS 93 ABSENKBARE BODENDICHTUNG

<p>MÖGLICHE ZUSÄTZLICHE AUSRÜSTUNG</p>	<p>PANIKSCHLOSS (FUNKTION E ODER B) EDELSTAHL TÜRDRÜCKER MIT PANIKFUNKTION (EN179) EDELSTAHLKNOPF PUSHBAR-PANIKSTANGE, ALU, EDELSTAHL ODER RAL (EN1125) AUSSENTÜRDRÜCKER, EDELSTAHL STOSSGRIFF NUR AUF DER FLUCHTRICHTUNG ABGEWANDTEN SEITE (SCHLOSS MIT WECHSEL, WAHLWEISE MIT E-ÖFFNER) RAMMSCHUTZSTANGE <u>BRANDSCHUTZ-TÜRÖFFNER</u> MIT EINFALLENSCHLOSS (EFF EFF 14, 116, 14s, 1422, 141, 142, 131, DORMA 44X) BRANDSCHUTZ-TÜRÖFFNER MIT EINFALLENSCHLOSS MIT OBERER VERRIEGELUNG (EFF EFF 14, 141, 142 FÜR VERTIKALEN EINBAU UND EFF EFF 14s, 1422, 131 ODER DORMA 44X FÜR VERTIKALEN UND HORIZONTAL ENINBAU) <u>SICHERHEITSSCHLÖSSER</u> DORMA SVP 2719, 4719, 5719, 6710, 6719, EFF EFF 809-35, 509-35 <u>FLUCHTTÜRÖFFNER</u> EFF EFF 331 MIT 807 <u>ELEKTRO-FLÄCHENHAFTMAGNET</u> DORMA TV 1xx, TV 2xx, EFF EFF 828, 827 <u>BLOCKSCHLOSS</u> EFF EFF, TELENORMA UND ANDERE SICHERHEITSSCHLÖSSER MIT MHRFACHVERRIEGELUNG KFV SCHLOSS (LICHTE DURCHGANGSHÖHE <= 2500) <u>ELEKTRISCHE ZUTRIITTSKONTROLLE</u> DORMA CODIC-ALT, CODIC-BTL, CODIC-CARD, IKOTRON, SALTO F10XY, F20XY, F50XY, F60XY, F70XY, F80XY, F90XY, EFF EFF 414-12 <u>KABELÜBERGANG</u> DORMA KÜ-480, KÜ-260, EFF EFF 10312-10 <u>STROMÜBERTRÄGER</u> EFF EFF 10-305 LA <u>MAGNETKONTAKTE</u> DORMA TK 1xx, EFF EFF 10635 <u>RIEGELSCHALTKONTAKT</u> EFF EFF 875, 878 DRITTES ODER VIERTES TÜRANSCHWEISSBAND ANSTELLE DES SICHERUNGSBOLZEN MÖGLICH TÜRANSCHRAUBBAND ODER VERDECKTLIEGENDES BAND SPROSSEN HORIZONTAL (MAX. 5) ODER VERTIKAL (MAX. 2) <u>TÜRSCHLIESSER</u> NACH DIN EN 1154 <u>INTEGRIERTER TÜRSCHLIESSER</u> DORMA ITS 96 GRÖSSE 2-4 <u>DREHFLÜGELANTRIEBE</u> : DORMA ED 200-98 UND GD400, GEZE SLIMDRIVE SD UND TSA 160 F, KABA GILGEN FDC, WALDOR UZD-B, BESAM POWER SWING-F UND SDE-F, LANDERT-TORMAX TDA, RECORD DFA 125 UND DFA 127 (EIN ZUSÄTZLICHES 3. BAND, OBEN ANGEORDNET. NUR MIT ELEKTRISCHEM TÜRÖFFNER ODER MOTORSCHLOSS DORMA SVP 2000 ODER EFF EFF 509)</p>
--	--

VERSION 4 VOM 29.03.12

VD-INDUSTRY GMBH

FABRIK SONNTAG 4B

D-79183 WALDKIRCH

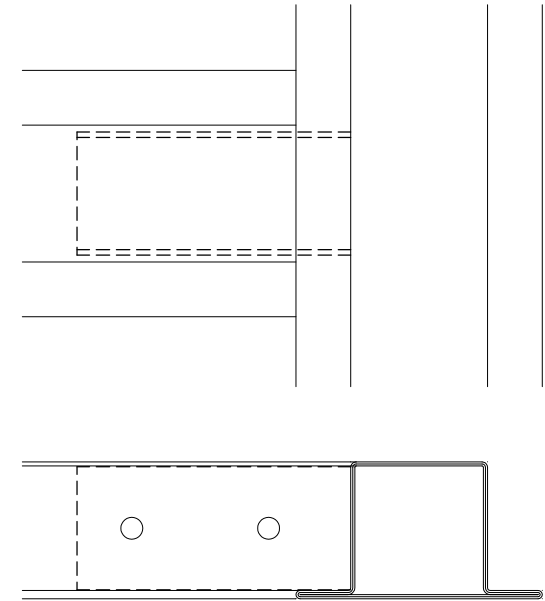
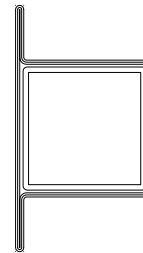
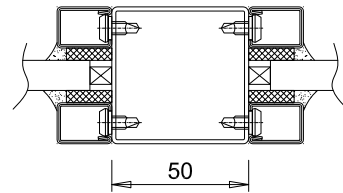
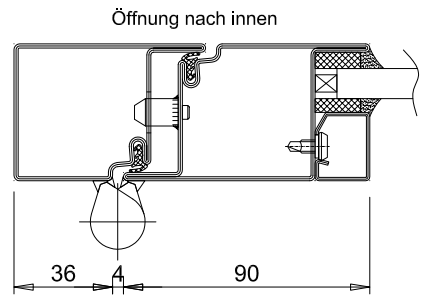
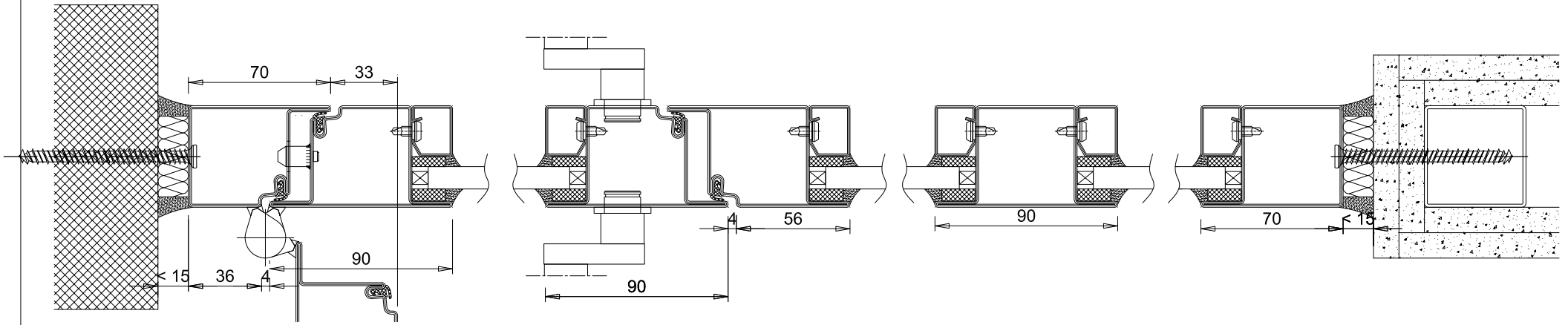
DEUTSCHLAND

TEL : +49 (0)7681 474 556 63

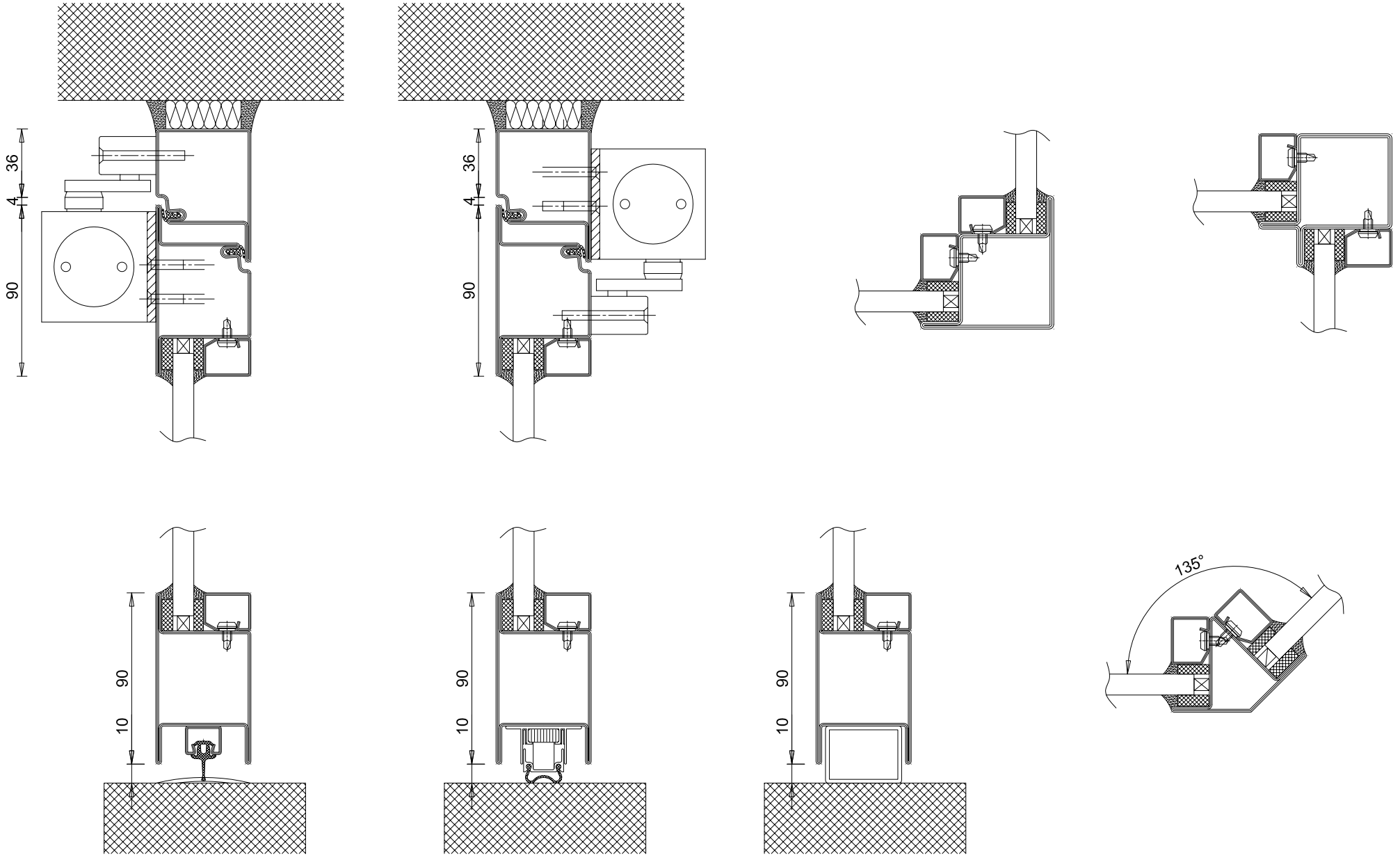
FAX : +49 (0)7681 474 556 64

WWW.VD-INDUSTRY.EU

VD-PYROTEK Stahl Modell D111-SP-DE



VD-PYROTEK Stahl Modell D111-SP-DE



VD-PYROTEK Stahl Modell D111-SP-DE

