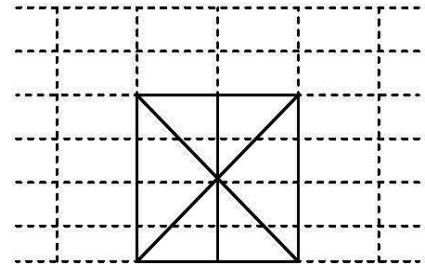


PYROTEK Stahl Modell D121-SP-DE

2-FLÜGELIGE RAUCHSCHUTZTÜREN VERGLAST RS-2
 PRODUKTE MIT GÜLTIGER ZULASSUNG ENTSPRECHEND DER DEUTSCHER NORM



DIE NACHFOLGENDEN TECHNISCHEN HINWEISE KÖNNEN FRISTLOS GEÄNDERT WERDEN. ALLEINE DIE HINWEISE, DIE AUF DEN FERTIGUNGSZEICHNUNGEN AUFGEFÜHRT SIND, NACH TECHNISCHER FERTIGSTELLUNG, FREIGEgeben DURCH UNSER PLANUNGSBÜRO, SIND VERTRAGSGEBUNDEN.

AUSGANGSMATERIAL	STAHL ODER EDELSTAHL PROFILE PULVERBESCHICHTET RAL NACH WAHL
BAUANSCHLÜSSE	LEICHTBAUWÄNDE BETONWÄNDE MAUERWERK MONTAGEWAND F90 STAHLROHR UND STAHLBAUTEILE, BEKLEIDET
ZULÄSSIGE GLASGRÖSSEN UND PANELEELEMENTE	ESG UND VSG SICHERHEIT KLARGLAS (OHNE BRANDSCHUTZ) AB 6MM NACH DIN 52290 ODER 1063 ODER 356 ISOLIERGLAS (OHNE BRANDSCHUTZ) NACH DIN 356 BRANDSCHUTZGLAS (G-GLAS) AB 5MM GLAS MIT DRAHTVERSTÄRKUNG 6-8MM AUFGESETZTES ESG-GLAS AB 6MM HOLZFASERPLATTE AB 12MM BRANDSCHUTZPLATTE AB 6MM EDELSTAHLBLECH AB 1.5MM STAHLBLECH AB 1.5MM MESSINGBLECH AB 1.5MM ALUMINIUMBLECH AB 2MM PANEEL BEIDSEITIG MIT STAHLBLECH BELEGT (WAHLWEISE MIT RUNDFENSTER, RANDABSTAND MIN. 150MM)
GLASHALTELEISTEN	EINE INNENSEITE GLASHALTELEISTE ODER ZWEI GLASHALTELEISTEN (MITTIGE VERGLASUNG)
ABDICHTUNG UND BEFESTIGUNG DER ELEMENTE	GLAS UND PANELEELEMENTE : KERAMIKFASERSTREIFEN UND SILIKON ODER EPDM DICHTUNG (IN OPTION) BAUANSCHLUSS : MINERALWOLLE + DICHTSTOFF BEFESTIGUNG ENTSPRECHEND BAUANSCHLUSS
LICHTES DURCHGANGSMASS	MAX. 2800*3000 (B*H) MIN. 1440*1660 (B*H) MIN. FLÜGELGRÖSSE-BREITE BEI VOLL-ANTIPANIK : 590
ELEMENTGRÖSSEN	SIEHE LICHTES DURCHGANGSMASS

GRUNDAUSSTATTUNG	<p>2 TÜRANSCHWEISSBÄNDER HÖHENVERSTELLBAR + 1 SICHERUNGSBOLZEN PRO FLÜGEL BEI TÜREN MIT LD-HÖHE BIS 2500MM. 2 SICHERUNGSBOLZEN PRO FLÜGEL BEI TÜREN MIT LD-HÖHE BIS 3000MM.</p> <p>EINFALLENSCHLOSS MIT STANDFLÜGELVERRIEGELUNG (OBEN UND UNTEN) BEI TÜREN MIT LD-HÖHE BIS 2500MM.</p> <p>EINFALLENSCHLOSS MIT OBERER VERRIEGELUNG BEI TÜREN MIT LD-HÖHE BIS 3000MM.</p> <p>EDELSTAHL TÜRDRÜCKER</p> <p>2 TS 93 + SCHLISSFOLGEREGLER GSR</p> <p>ABSENKBARE BODENDICHTUNG</p>
MÖGLICHE ZUSÄTZLICHE AUSRÜSTUNG	<p>PANIKSCHLOSS (FUNKTION E ODER B)</p> <p>EDELSTAHL TÜRDRÜCKER MIT PANIKFUNKTION (EN179)</p> <p>EDELSTAHLKNOPF</p> <p>PUSHBAR-PANIKSTANGE, ALU, EDELSTAHL ODER RAL (EN1125)</p> <p>AUSSENTÜRDRÜCKER, EDELSTAHL</p> <p>STOSSGRIFF NUR AUF DER FLUCHTRICHTUNG ABGEWANDTEN SEITE (SCHLOSS MIT WECHSEL, WAHLWEISE MIT E-ÖFFNER ODER EFF EFF 509 BEI 2-FLÜGELIGER TÜR MIT STANDFLÜGELVERRIEGELUNG)</p> <p>RAMMSCHUTZSTANGE</p> <p><u>BRANDSCHUTZ-TÜRÖFFNER</u> EFF EFF 14, 116, 141, 142 FÜR VERTIKALEN EINBAU UND EFF EFF 14s, 1422, 131 ODER DORMA 442 FÜR VERTIKALEN UND HORIZONTALEN EINBAU</p> <p><u>SICHERHEITSSCHLÖSSER</u> DORMA SVP 2719, 4719, 5719, 6710, 6719, EFF EFF 809-35, 509-35</p> <p><u>FLUCHTTÜRÖFFNER</u> EFF EFF 331 MIT 807</p> <p><u>ELEKTRO-FLÄCHENHAFTMAGNET</u> DORMA TV 1xx, TV 2xx, EFF EFF 828, 827</p> <p><u>BLOCKSCHLOSS</u> EFF EFF, TELENORMA UND ANDERE</p> <p><u>SICHERHEITSSCHLÖSSER MIT MEHRFACHVERRIEGELUNG</u> KfV SCHLOSS (LICHTE DURCHGANGSHÖHE <= 2500)</p> <p><u>ELEKTRISCHE ZUTRITTSKONTROLLE</u> DORMA CODIC-ALT, CODIC-BTL, CODIC-CARD, IKOTRON, SALTO F10XY, F20XY, F50XY, F60XY, F70XY, F80XY, F90XY, EFF EFF 414-12</p> <p><u>KABELÜBERGANG</u> DORMA KÜ-480, KÜ-260, EFF EFF 10312-10</p> <p><u>STROMÜBERTRÄGER</u> EFF EFF 10-305 LA</p> <p><u>MAGNETKONTAKTE</u> DORMA TK 1xx, EFF EFF 10635</p> <p><u>RIEGELSCHALTKONTAKT</u> EFF EFF 875, 878</p> <p>DRITTES ODER VIERTES TÜRANSCHWEISSBAND ANSTELLE DES SICHERUNGSBOLZEN MÖGLICH</p> <p>TÜRANSCHRAUBBAND ODER VERDECKTLIEGENDES BAND</p> <p>SPROSSEN HORIZONTAL (MAX. 5) ODER VERTIKAL (MAX. 2)</p> <p><u>TÜRSCHLISSER</u> NACH DIN EN 1154</p> <p><u>INTEGRIERTER TÜRSCHLISSER</u> DORMA ITS 96 GRÖSSE 2-4</p> <p><u>DREHFLÜGELANTRIEBE</u> : DORMA ED 200-98 UND CD400, GEZE SLIMDRIVE SD UND TSA 160 F, KABA GILGEN FDC, WALDOR UZD-B, BESAM POWER SWING-F UND SDE-F, LANDERT-TORMAX TDA, RECORD DFA 125 UND DFA 127 (EIN ZUSÄTZLICHES 3. BAND, OBEN ANGEORDNET. NUR MIT ELEKTRISCHEM TÜRÖFFNER ODER MOTORSCHLOSS DORMA SVP 2000 ODER EFF EFF 509)</p>

VERSION 4 VOM 29.03.12

VD-INDUSTRY GMBH

FABRIK SONNTAG 4B

D-79183 WALDKIRCH

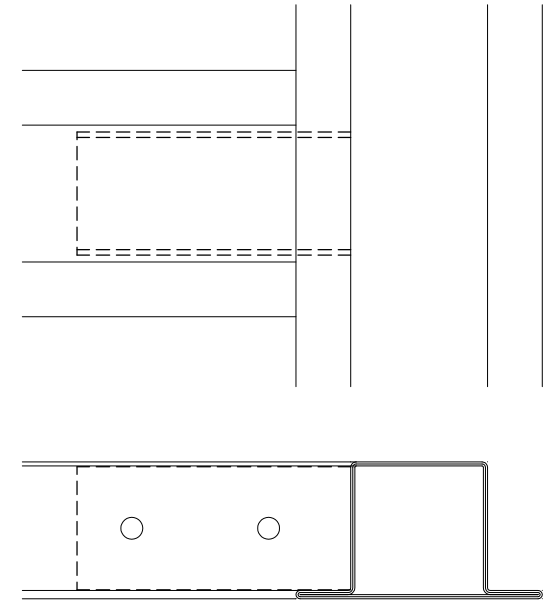
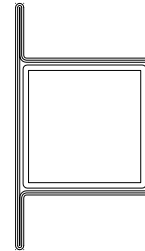
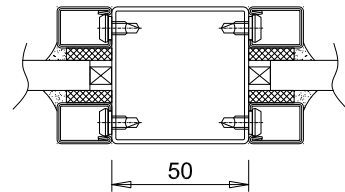
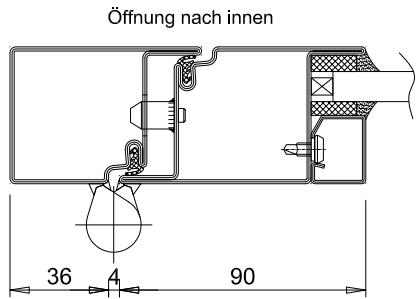
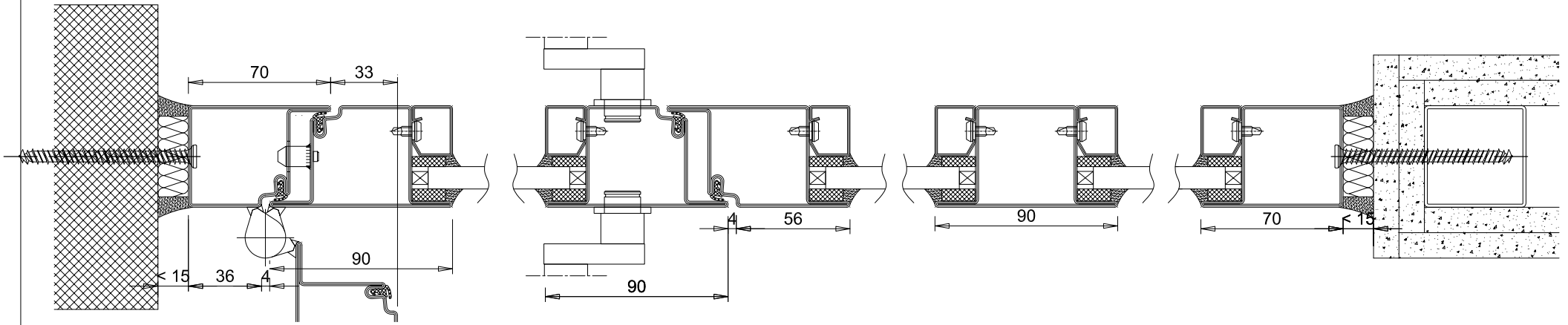
DEUTSCHLAND

TEL : +49 (0)7681 474 556 63

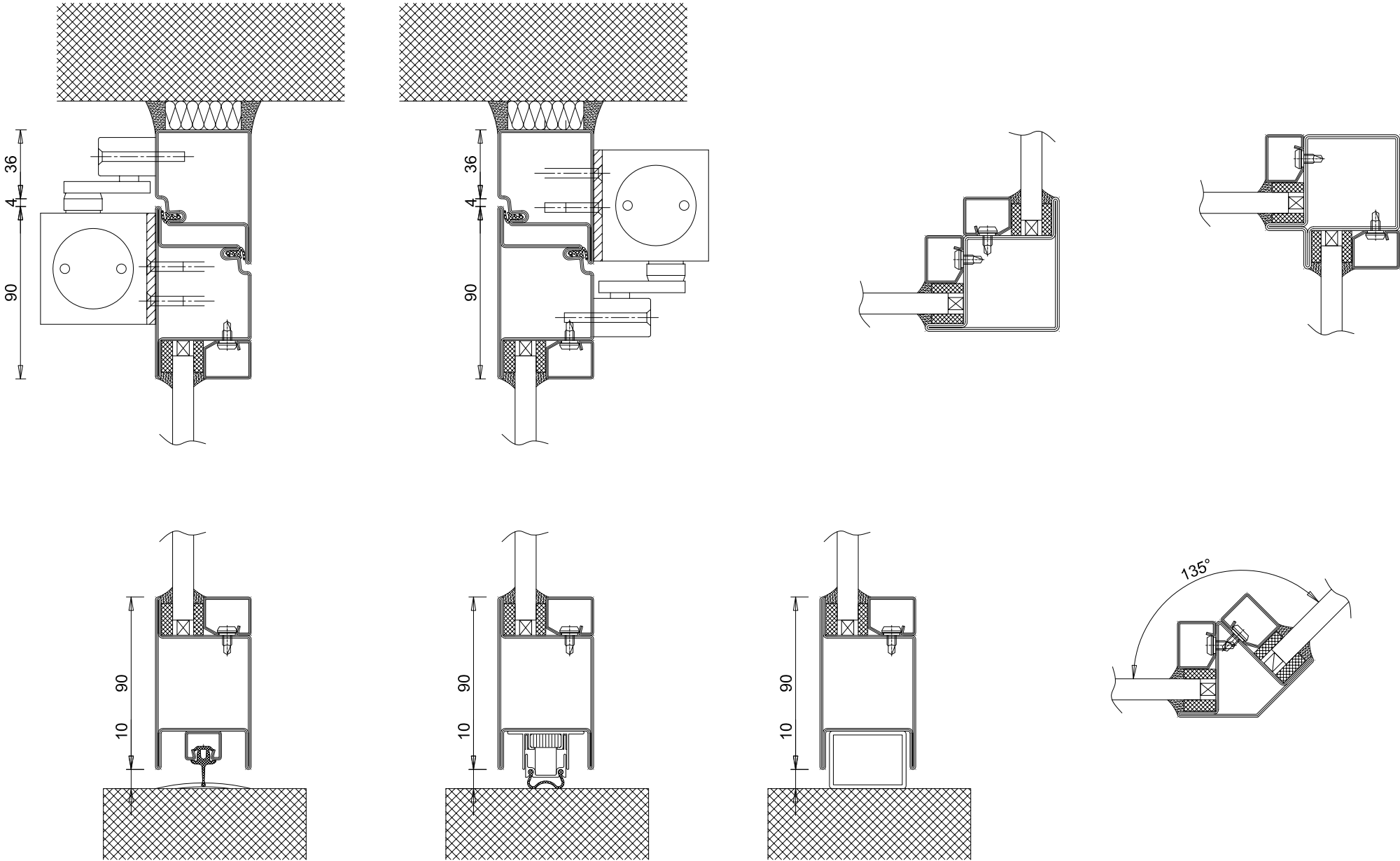
FAX : +49 (0)7681 474 556 64

WWW.VD-INDUSTRY.EU

VD-PYROTEK Stahl Modell D121-SP-DE



VD-PYROTEK Stahl Modell D121-SP-DE



VD-PYROTEK Stahl Modell D121-SP-DE

