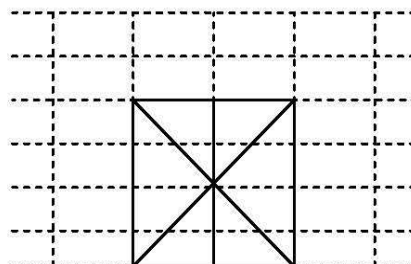


PYROTEK Staal Model D126-EI30-BE

DUBBELE BEGLAASDE DEUR MET GELIJKE DEURBLADEN EI30 (RF ½ HEURE)
DIT PRODUCT GENIET VAN EEN PROEFVERSLAG



DEZE INDICATIES KUNNEN WORDEN AANGEPAST ZONDER VOORAFGAAND BERICHT. ENKEL ONDER CONTRACTUELE INDICATIES DIE WERDEN AANGEPAST IN EEN PRODUCTIE TEKENING, NA HET OP PUNT GESTELD TE ZIJN EN GOEDGEKEURD VAN ONS STUDIEBUREEL.

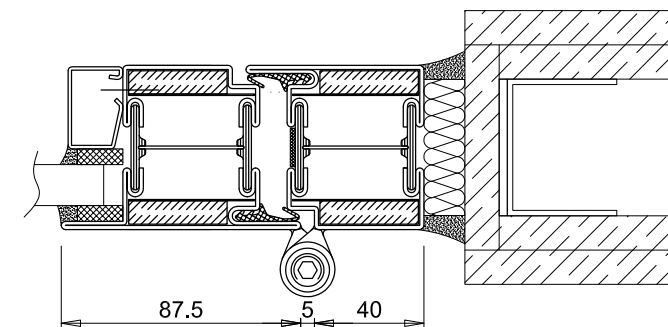
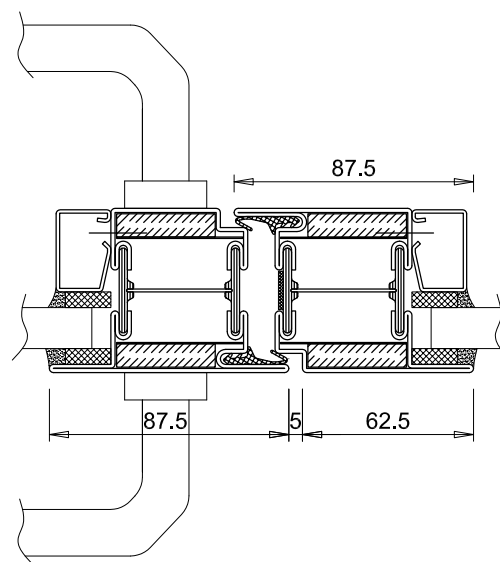
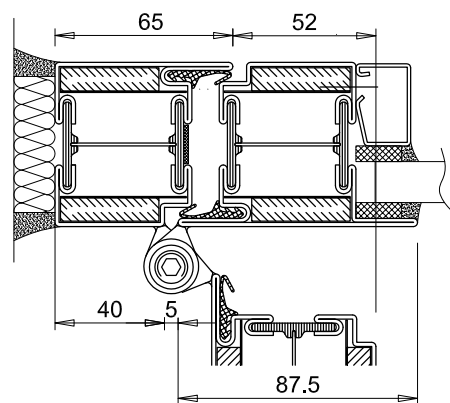
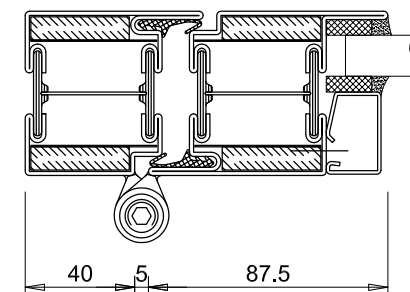
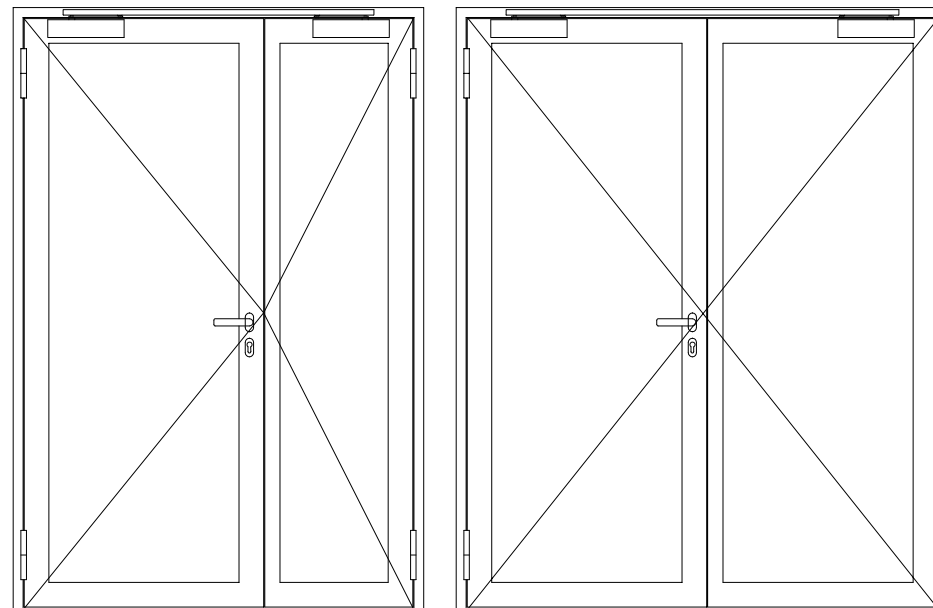
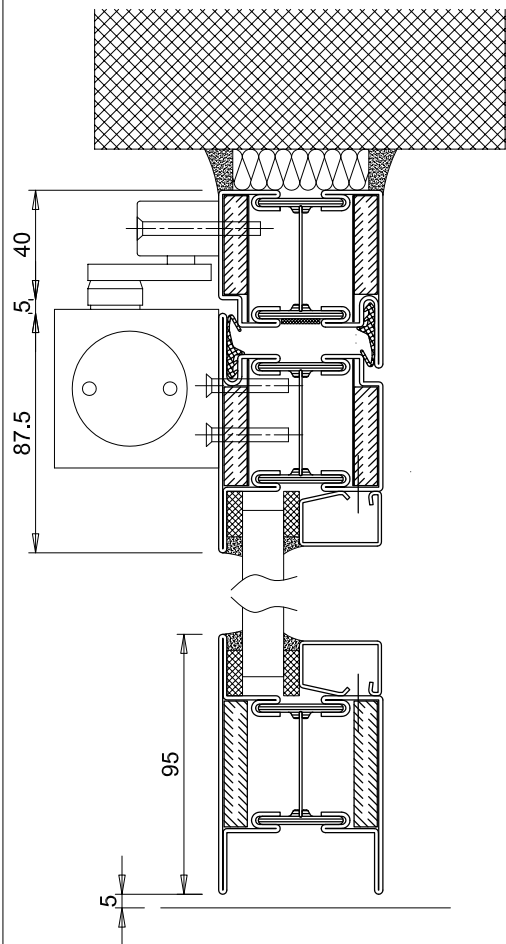
KADER	STALEN PROFIEL THERMISCH GEÏSOLEERD MET DUBBELE DICHTINGRUBBER THERMISCHE AFWERKING STANDAARD RAL KLEUR
CONSTRUCTIES	BETON OF METSELWERK WANDEN IN GIPSKARTON PLATEN GEÏSOLEERDE METALEN STEIGERS IN LIJN OF AAN 90° BEGLAASDE WAND VD-PYROTEK STAAL MODÈLE S106-EI30-BE OF S106-EI60-BE.
BEGLAZING EN PANELEN	GELAAGDE KLARE BEGLAZING VOOR BINNEN OF BUITEN TOEPASSING. DUBBELE BEGLAZING (FLOAT, GEHARD, GELAAGD, UV BESTENDIG, AKOESTISCH, NIET DOORZICHTIG) MAXIMALE AFMETINGEN = 1380*2400 OF 1145*2735 (L*HT). MOGELIJKHEID VOOR GROTERE AFMETINGEN (ONS RAADPLEGEN) VOOR MEERDERE BEGLAZINGEN IN DE DEUR : - 1380*1450 BOVEN ELKAAR (L*HT) - 545*2150 NAAST ELKAAR (L*HT) EVENWEL REKENING HOUDEN MET HET RAPPORT 0.26 ≤ BREEDTE / HOOGTE ≤ 3.75 BEGLAZINGEN VAN EEN BEPAALDE VORM IS N VERBODEN PANEEL 2 ZIJDIGE STAALPLAAT DE 1.6 M ²
GLASLIJSTEN	ENKELE OF DUBBELE GLASLIJST AAN DE BINNENZIJDE
DICHTHEID EN BEVESTIGING	BEGLAZING EN PANEEL : MINERALE VEZELS OF JOINT EPDM (IN OPTIE) OMTREK GERAAMTE : OPGEVULD MET ROTSWOL VAN HOGE DENSITEIT BEVESTIGINGEN AANGEPAST AAN HET METSELWERK.
VRIJE DOORGANG	490*1700 MINIMUM (= 1110*1760 NETTO) EN 1520*2870 MAXIMUM (= 3170*2930 NETTO) PER DEURBLAD. HET MAXIMALE VERSCHIL TUSSEN TWEE DEURBLADEN IS 700 MM.
MAXIMALE AFMETINGEN	ENKEL HET DEURBEHEEL : ZIE AFMETINGEN VOOR VRIJE DOORGANG DEURBEHEEL + VASTE DELEN : ZIE S106-EI30-BE OF S106-EI60-BE

BASIS UITRUSTING	2 SCHARNIEREN 2D + 1 DIEVENKLAUW PER DEURBLAD SLOT MET DAG EN NACHTSCHOOT 1PTS + BIMETAAL DUBBELE DEURKROK ALU NATUURKLEUR DEURSLUITER TS 92 + MET VOORKEURSELECTOR GSR. INGEBOUWDE KANTSCHUIF
MOGELIJKE UITRUSTING OP AANVRAAG	SLOT MET PANIEKFUNCTIE DUBBELE KROK MET PANIEKFUNCTIE ALU NATUUR AFWERKING PUSH-BAR ALU NATUUR AFWERKING DEURKROK ALU NATUUR AFWERKING BUITENKANT DUBBELE INOX DEURKROKKEN VASTE DEURKNOP ALU AFWERKING DEURTREKKER AL DAN NIET OVER DE VOLLEDIGE HOOGTE POMPIER KANTSCHUIF EUROPAD 179 ELECTRISCHE SLUITPLAAT AUTOMATISCHE DEURDORPEL 3E SCHARNIER OPBOUW SCHARNIEREN DWARS PROFIELEN DEURSLUITER TS 93 DEURSLUITER MET ELECTROMAGNETISCHE STOP DEUROPERER BESAM (IN DIT GEVAL IS HET SLOT NIET VERPLICHT) MAGNEETBLOC TV 100, TV 200 OU VCAN

VERSIE 1 DU 14.12.11

<p>VD-INDUSTRY PARC D'ACTIVITÉS F-88470 ST MICHEL SUR MEURTHE FRANCE TEL : +33 (0)3 29 63 36 82 FAX : +33 (0)3 29 63 31 80 WWW.VD-INDUSTRY.EU</p>	<p>VD-INDUSTRY KIEVITPLEIN 200/12 B-2018 ANTWERPEN BELGIEN TEL : + 32 (0)3 304 95 59 FAX : + 32 (0)3 304 96 59 WWW.VD-INDUSTRY.EU</p>	<p>VD-INDUSTRY GmbH FABRIK SONNTAG 4B D-79183 WALDKIRCH DEUTSCHLAND TEL : +49 (0)7681 474 556 63 FAX : +49 (0)7681 474 556 64 WWW.VD-INDUSTRY.EU</p>
--------------------------------------------------------------------------------------------------------------------------------------------------------------------------------------------------------------------------	--------------------------------------------------------------------------------------------------------------------------------------------------------------------------------------------------------------	-----------------------------------------------------------------------------------------------------------------------------------------------------------------------------------------------------------------------------

D126-EI30-BE



VD-Industry - Kievitplein 20C/12 - B-2018 Antwerpen - Belgium - Tel : +32 (0)3 304 95 59 - Fax : +32 (0)3 304 96 59 - www.vd-industry.eu
VD-Industry - Parc d'Activités - F-88470 Saint Michel Sur Meurthe - France - Tel : +33 (0)3 29 63 36 82 - Fax : +33 (0)3 29 63 31 80 - www.vd-industry.eu
VD-Industry - Fabrik Sonntag 4B - D-79183 Waldkirch - Deutschland - Tel : +49 (0) 7681 474 556 63 - Fax : +49 (0) 7681 474 556 64 - www.vd-industry.eu