



Portes, fenêtres  
cloisons et façades,  
résistant au feu  
de marque

**PYROTEK**

**fabricant  
manufacturer**

VD-INDUSTRY FRANCE  
Parc d'activités  
F - 88470 - Saint-Michel-sur-Meurthe  
Tel : +33 (0)3 29 63 36 82  
Fax : +33 (0)3 29 63 31 80  
[info@groupe-vd.com](mailto:info@groupe-vd.com)  
[www.vd-industry.eu](http://www.vd-industry.eu)



Vincent Garayés Créateurs - Photos © Jérôme - H. Guignard - V. Valabrouk

## PYROTEK ACIER

Modèle D111-V-EI30-FR

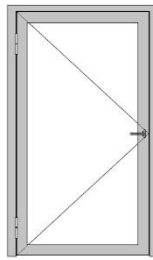
Série VD CLASSIC 60-V EI

Bloc-porte vitré 1 vantail  
EI30



# PYROTEK ACIER Modèle D111-V-EI30-FR

Bloc-porte vitré à 1 vantail EI30  
Produit bénéficiant de P.V. d'essai de résistance au feu



Les indications techniques ci-après peuvent être modifiées sans préavis. Seules seront contractuelles les indications portées sur les plans de fabrication, après mise au point technique, validée par notre bureau d'études

Ossature	<ul style="list-style-type: none"> <li>• Profilés acier thermiquement isolés à double joint de battement</li> <li>• Thermolaquage Qualisteelcoat Classe 4 dans nuancier RAL standard</li> <li>• Possibilité de mettre des élargisseurs (50mm)</li> </ul>
Constructions support	<ul style="list-style-type: none"> <li>• Béton armé : densité &gt; 2200 kg/m<sup>3</sup>, épaisseur &gt; 200 mm</li> <li>• Parois en béton plein ou parpaings : masse volumique ≥ 1600 kg/m<sup>3</sup>, épaisseur &gt; 150 mm</li> <li>• Béton cellulaire : densité &gt; 850 kg/m<sup>3</sup>, épaisseur &gt; 200 mm</li> <li>• Mur en maçonnerie : densité &gt; 600 kg/m<sup>3</sup>, épaisseur &gt; 200 mm</li> <li>• Cloison légère en plaques de plâtre (allège interdite) de type 120/70 ou 98/48 au minimum EI60</li> <li>• Poteau métallique isolé pour jonction en ligne ou à 90°</li> <li>• Jonction dos à dos</li> <li>• Cloison vitrée PYROTEK acier S101-V-EI30-FR ou S101-V-EI60-FR</li> </ul>

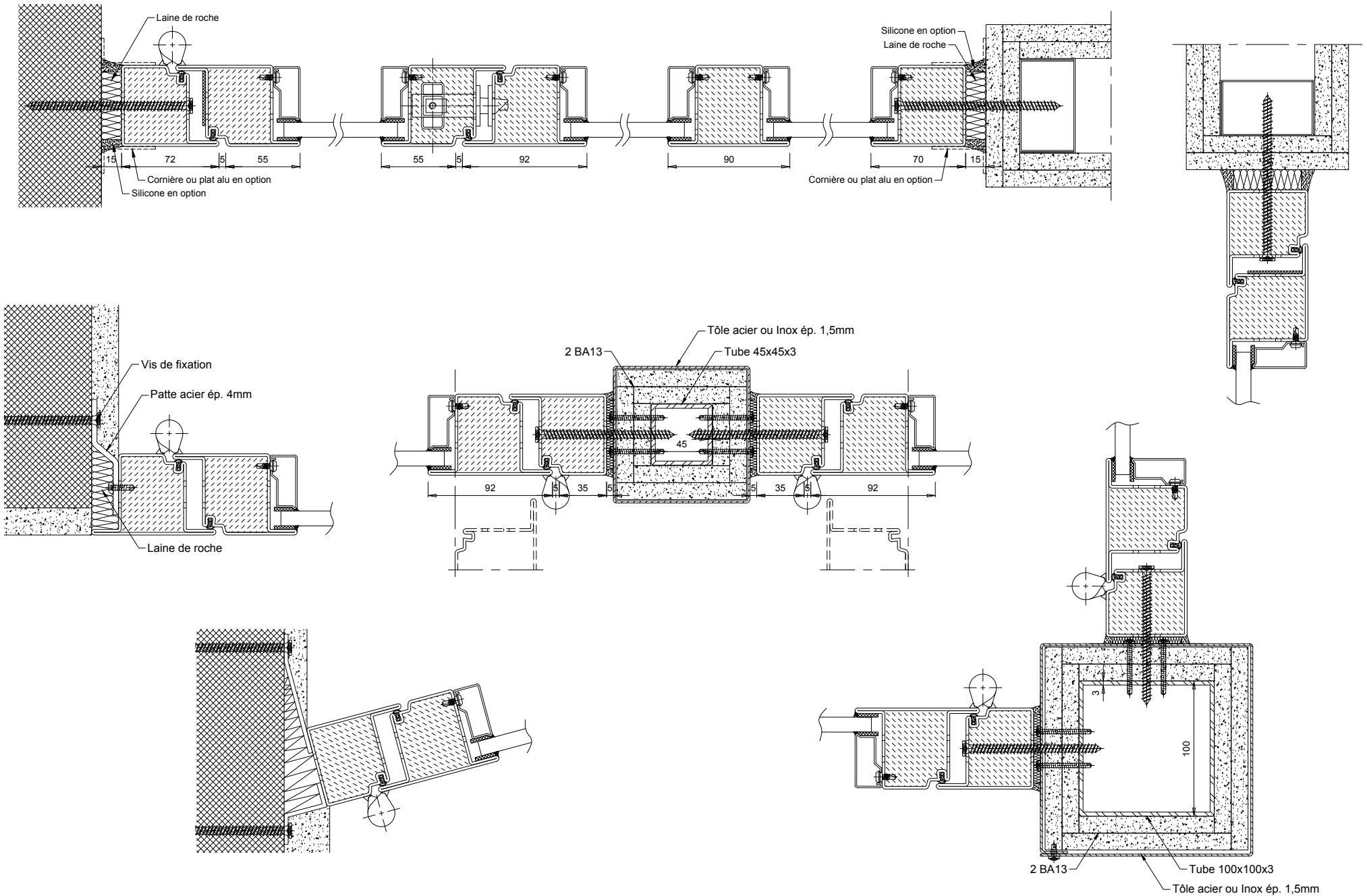
Vitrages et panneaux	<ul style="list-style-type: none"> <li>• Vitrages feuilletés, épaisseur 15 mm, 18 mm, 19 mm ou 21 à 28 mm</li> <li>• Doubles vitrages, épaisseur 27 à 42 mm Contrefaces possibles : float, trempée, miroir, autonettoyant, réfléchissante, feuilletée, faible émissivité, contrôle solaire, ...</li> <li>• Dimensions des vitrages = selon dimensions de passages libre autorisés</li> <li>• Vitrages feuilletés et isolants avec une ou deux faces sablées, dépolies ou sérigraphiées</li> <li>• Possibilité de store placé entre un vitrage feuilleté d'épaisseur 18 mm et un vitrage d'épaisseur 13 mm</li> <li>• Panneau 2 faces tôlees : épaisseur 32 mm, <math>S \leq 3 \text{ m}^2</math></li> </ul>
Parclosage	<ul style="list-style-type: none"> <li>• Simple parclosage côté intérieur</li> <li>• Double parclosage</li> <li>• Possibilité de parclosage par tube acier</li> <li>• Vitrages avec stores : tubes ou plats acier ou parclose à ressort (selon épaisseur totale du vitrage)</li> </ul>
Etanchéité et fixation	<ul style="list-style-type: none"> <li>• Vitrages et panneaux : fibres minérales ou joints EPDM</li> <li>• Périphérie ossature : bourrage laine de roche</li> <li>• Fixation : adaptée au support</li> </ul>
Sens du feu	<ul style="list-style-type: none"> <li>• Recto / verso</li> </ul>
Passage libre (L x H)	<p><u>Cas d'un bloc-porte avec feu côté opposé aux paumelles et vitrages isolants Vitraflam ou feu recto / verso et vitrages feuilletés Vitraflam</u></p> <ul style="list-style-type: none"> <li>• Minimum : 460 x 1861 mm</li> <li>• Maximum : 1380 x 2500 mm</li> </ul> <p><u>Cas d'un bloc-porte avec feu côté paumelles et vitrages isolants Vitraflam</u></p> <ul style="list-style-type: none"> <li>• Minimum : 658 x 1869 mm</li> <li>• Maximum : 1596 x 2878 mm (avec S (vantail) <math>\leq 4,37 \text{ m}^2</math>)</li> </ul> <p><u>Autres dimensions possibles (vitrages non Vitraflam)</u></p> <ul style="list-style-type: none"> <li>• Minimum : 536 x 1851 mm</li> </ul>

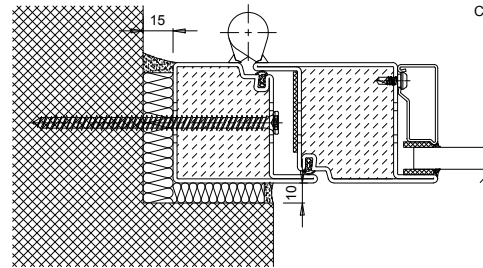
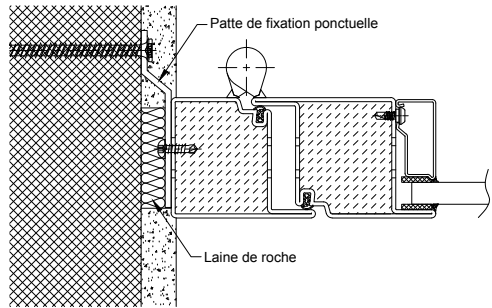
Dimensions maximales	<ul style="list-style-type: none"> <li>• Bloc-porte seul : selon cotes de passage libre</li> <li>• Bloc-porte + cloison vitrée : H ≤ 3400 mm</li> <li>• Bloc-porte + cloison vitrée avec jonction poteau : H ≤ 3400 mm</li> <li>• Imposte en cloison légère type 98/48 : H ≤ 1000 mm</li> <li>• Imposte en cloison légère type 120/70 : H ≤ 750 mm</li> </ul>
Equipement de base	<ul style="list-style-type: none"> <li>• 2 paumelles à souder</li> <li>• 1 pion anti-dégondage</li> <li>• Serrure 1 point</li> </ul>
Equipement complémentaire possible	<ul style="list-style-type: none"> <li>• Paumelles à visser en applique ou en feuillure</li> <li>• Paumelles invisibles</li> <li>• Serrure à fonction anti-panique</li> <li>• Serrure 2 points</li> <li>• Serrure 3 points avec ou sans contrôle d'accès</li> <li>• Serrure automatique anti-panique</li> <li>• Serrure automatique anti-panique motorisée</li> <li>• Gâche électrique</li> <li>• Béquille(s) en aluminium ou acier inoxydable</li> <li>• Bouton(s) fixe(s) en aluminium ou acier inoxydable</li> <li>• Push-bar ou barre anti panique</li> <li>• Poignée(s) aileron(s) en aluminium</li> <li>• Bâton(s) de maréchal en acier inoxydable</li> <li>• Ferme-porte</li> <li>• Ferme-porte encastré</li> <li>• Ferme-porte débrayable</li> <li>• Ouvre-porte</li> <li>• Ventouse</li> <li>• Bandeau ventouse</li> <li>• Pivots de sol</li> <li>• Passe câble invisible</li> <li>• Passe câble en applique</li> <li>• Contact de position</li> <li>• Lecteur de code</li> <li>• Bouton poussoir en acier inoxydable + plaque en acier inoxydable</li> <li>• Détecteur de fumée</li> <li>• Seuil automatique</li> <li>• 3<sup>ème</sup> paumelle en remplacement du pion anti-dégondage</li> </ul>

Equipement complémentaire possible (suite)	<ul style="list-style-type: none"><li>• Traverse(s) intermédiaire(s) toute largeur (au maximum 3)</li><li>• Traverse basse pour réalisation de porte-fenêtre (uniquement au niveau du seuil béton, allège interdite)</li></ul>
Envisageable par avis de chantier	<ul style="list-style-type: none"><li>• Autre construction support</li><li>• Pose en applique</li><li>• Quincailleries en applique hors catalogue VD-Industry</li><li>• Dépassement des dimensions mini et maxi des menuiseries</li><li>•</li></ul>

Version 9 du 17.04.2018  
Validation E.F.

Prise en feuillure selon les vitrages. Nous consulter.





Cornière ou plat alu en option

