



INDUSTRY



Portes, fenêtres
cloisons et façades,
résistant au feu
de marque

PYROTEK

**fabricant
manufacturer**

VD-INDUSTRY FRANCE
Parc d'activités
F - 88470 - Saint-Michel-sur-Meurthe
Tel : +33 (0)3 29 63 36 82
Fax : +33 (0)3 29 63 31 80
info@groupe-vd.com
www.vd-industry.eu



PYROTEK ACIER

Modèle D113-E30-FR

Série VD CLASSIC 50- F

Bloc-porte vitré
sans point de fermeture

1 vantail

E30 – EW30



PORTES RÉSISTANT AU FEU
EN MÉTAL
www.nfpa.fr



Entreprise
membre de



GIF

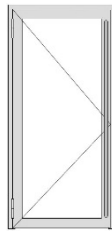
groupe des fabricants installateurs de
matériels coupe-feu et d'évacuation des fumées



LES INDUSTRIELS
EN MOUVEMENT

PYROTEK ACIER Modèle D113-E30-FR

Bloc-porte vitré, sans point de fermeture, à 1 vantail E30 – EW30
Produit bénéficiant de PV d'essai de résistance au feu



Les indications techniques ci-après peuvent être modifiées sans préavis, seules seront contractuelles les indications portées sur les plans de fabrication, après mise au point technique, validée par notre bureau d'études.

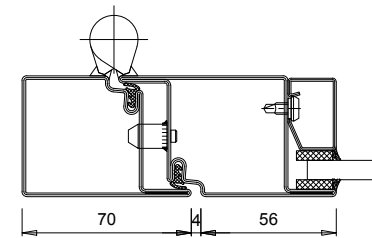
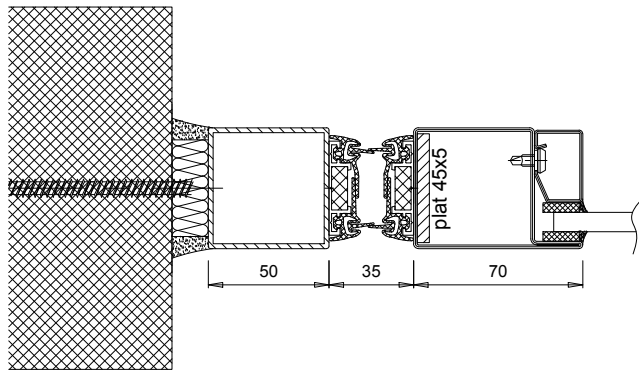
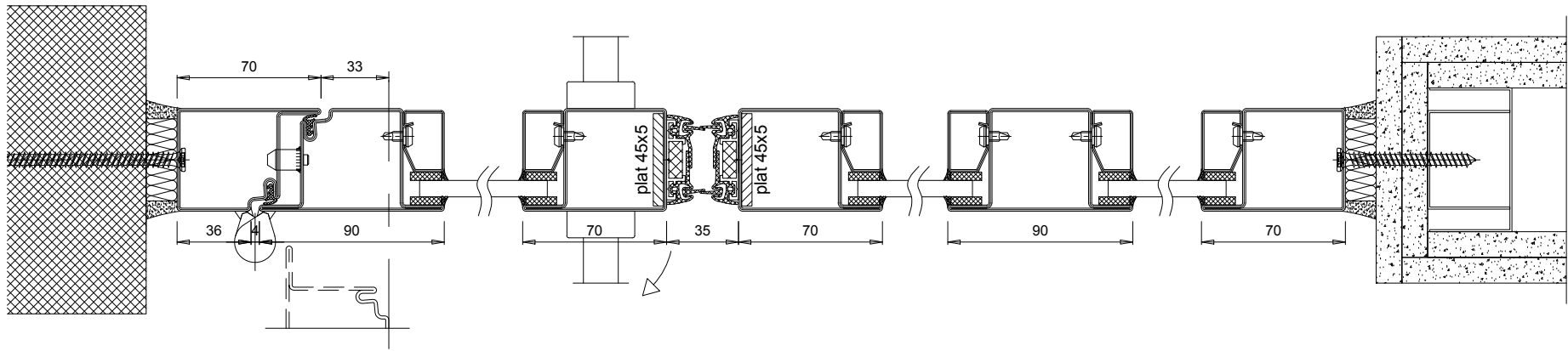
Ossature	<ul style="list-style-type: none"> • Profilés acier • Thermolaquage Qualisteelcoat Classe 4 dans nuancier RAL standard
Constructions support	<ul style="list-style-type: none"> • Béton armé : masse volumique > 2200 kg/m³, épaisseur > 200 mm • Cloison légère en plaques de plâtre de type 120/70 au minimum classement EI60 • Cloison vitrée VD PYROTEK acier modèles S101-E30-FR, S101-EI30-fr ou S101-EI60-FR
Remplissages	<ul style="list-style-type: none"> • Vitrages trempés, épaisseur 6 mm, 8 mm, 10 mm ou 12 mm • Vitrages feuilletés, épaisseur 10 à 20 mm • Doubles vitrages, épaisseur 17 à 33 mm Contrefaces possibles : float, trempée, feuilletée, acoustique, faible émissivité, contrôle solaire, ... • Dimensions maximales des vitrages : selon dimensions de passage libre • Vitrage trempé épaisseur 8 mm, 10 mm ou 12 mm avec une face dépolie (totalement ou partiellement) ou sérigraphiée (couvrant au maximum la moitié du verre) • PVB clair, coloré ou spécial pour la contreface feuilletée du vitrage feuilleté ou isolant • Contreface trempée du vitrage isolant ou du vitrage feuilleté dépolie, sérigraphiée ou colorée • Panneau deux faces tôleées, épaisseur 28 mm, $S \leq 2,38 \text{ m}^2$ et $S < 50 \%$ de la surface du vantail

Parclosage	<ul style="list-style-type: none"> • Simple parclosage côté intérieur
Étanchéité et fixation	<ul style="list-style-type: none"> • Vitrages : fibres minérales • Panneaux : joint intumescent • Périphérie ossature : bourrage laine de roche + silicone • Fixation : adaptée au support
Sens du feu	<ul style="list-style-type: none"> • Ossature : recto verso • Vitrages ou contreface trempée, épaisseur 6 mm : côté tampon de marquage • Vitrages feuilletés ou isolants : côté contreface • Autres vitrages : recto verso
Passage libre (L x H)	<ul style="list-style-type: none"> • Maximum : <ul style="list-style-type: none"> - classement E : 1279 x 2555 mm (avec $S \leq 3,21 \text{ m}^2$) ; - classement EW : 1189 x 2218 mm
Dimensions minimales et maximales (L x H)	<ul style="list-style-type: none"> • Bloc-porte seul : voir cotes de passage libre • Bloc-porte + cloison vitrée : voir fiche produit de la cloison vitrée correspondante • Bloc-porte + cloison légère : $H \leq 4000 \text{ mm}$ (avec H (imposte) $\leq 700 \text{ mm}$)
Équipement de base	<ul style="list-style-type: none"> • 2 paumelles à souder réglables en hauteur • 1 pion anti-dégondage • 2 bâtons de maréchal en aluminium nature • Ferme-porte standard en applique • Joint anti pince-doigts
Équipement complémentaire possible	<ul style="list-style-type: none"> • 2 bâtons de maréchal en acier inoxydable • 2 poignées de tirage en aluminium nature ou en acier inoxydable • Traverse(s) intermédiaire(s) (maximum 3) • Serrure 1 point bas à pêne dormant • Serrure 2 points (haut et bas) • Gâche électrique à rupture • Contact de position

Envisageable par avis de
chantier

- Autre construction support
- Pose en applique
- Quincailleries en applique hors catalogue VD-Industry
- Dépassement des dimensions mini et maxi des menuiseries
- Possibilité de mettre des élargisseurs (50mm)

Version 8 du 01.03.2018
Validation E.F



cloison vitrée modèle S101-EI60-FR

Montage dans cloison vitrée EI30.
Montage dans un cloison vitrée EI60 identique.

