



Portes, fenêtres  
cloisons et façades,  
résistant au feu  
de marque

**PYROTEK**

**fabricant  
manufacturer**

VD-INDUSTRY FRANCE  
Parc d'activités  
F - 88470 - Saint-Michel-sur-Meurthe  
Tel : +33 (0)3 29 63 36 82  
Fax : +33 (0)3 29 63 31 80  
[info@groupe-vd.com](mailto:info@groupe-vd.com)  
[www.vd-industry.eu](http://www.vd-industry.eu)



Vincent Garayés Créations - Photos © J. Jolin - H. Guignotier - V. Valabrouk

# PYROTEK ACIER

## Modèle D115-V-EI30-FR

Série VD CLASSIC 60-V EI

Bloc-porte plein à 1 vantail  
EI30

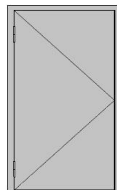


groupe des fabricants installateurs de  
matériels coupe-feu et d'évacuation des fumées



# PYROTEK ACIER Modèle D115-V-EI30-FR

Bloc-porte tôle à 1 vantail EI30  
Produit bénéficiant de P.V. d'essai de résistance au feu



Les indications techniques ci-après peuvent être modifiées sans préavis. Seules seront contractuelles les indications portées sur les plans de fabrication, après mise au point technique validée par notre bureau d'étude.

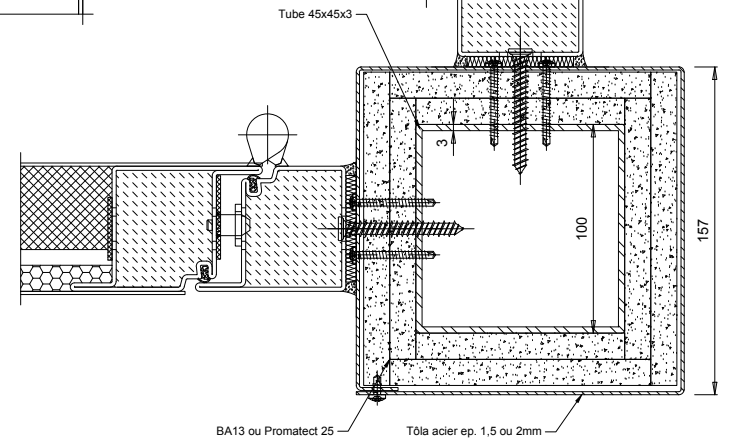
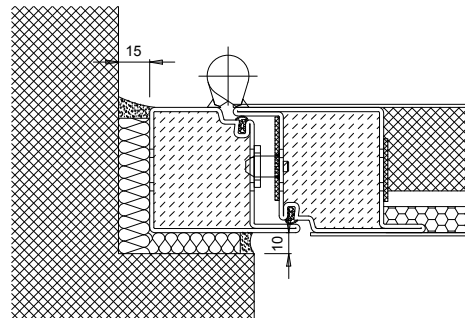
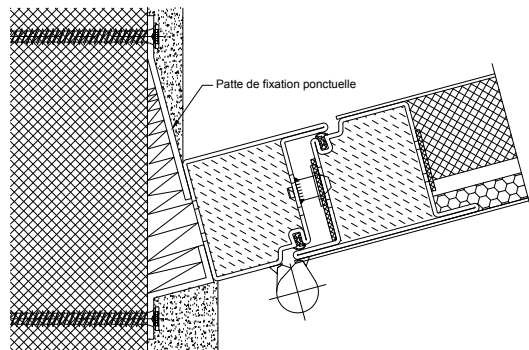
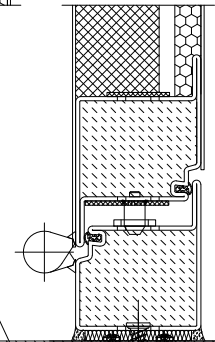
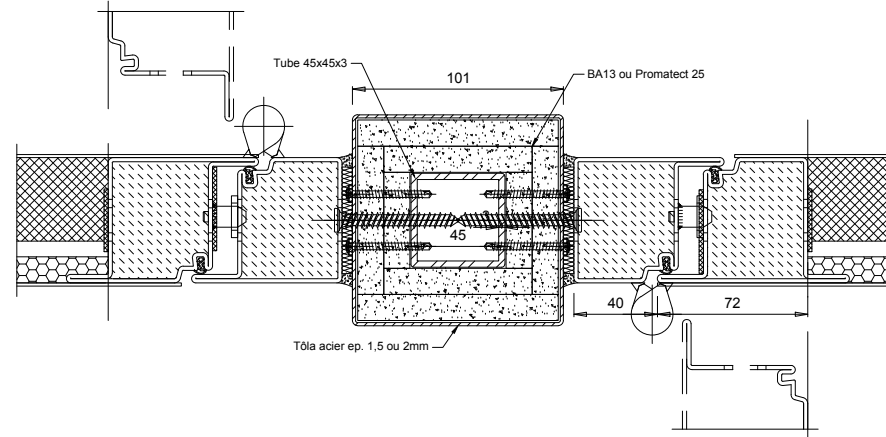
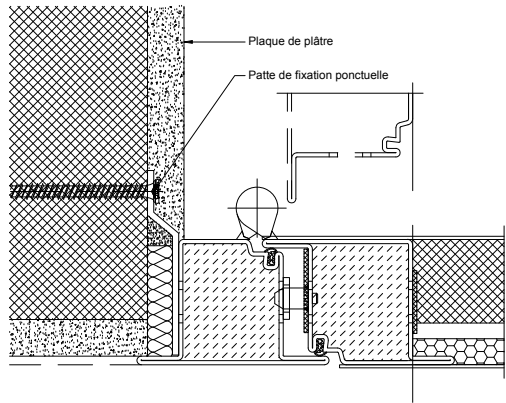
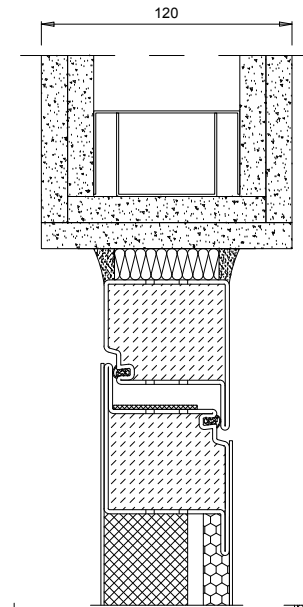
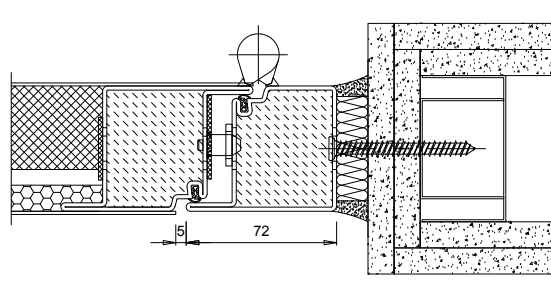
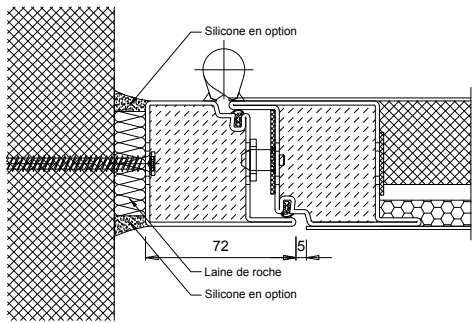
Ossature	<ul style="list-style-type: none"> <li>• Profilés acier thermiquement isolés à double joint de battement</li> <li>• Thermolaquage Qualisteelcoat Classe 4 dans nuancier RAL standard</li> <li>• Possibilité de mettre des élargisseurs (50mm)</li> </ul>
Constructions support	<ul style="list-style-type: none"> <li>• Béton armé : densité &gt; 2200 kg/m<sup>3</sup>, épaisseur &gt; 200 mm</li> <li>• Béton cellulaire : densité &gt; 850 kg/m<sup>3</sup>, épaisseur &gt; 200 mm</li> <li>• Murs en maçonnerie : densité &gt; 600 kg/m<sup>3</sup>, épaisseur &gt; 200 mm</li> <li>• Cloison légère en plaques de plâtre de type 120/70 ou 98/48 (allège interdite), au minimum EI60</li> <li>• Poteau métallique isolé pour jonction en ligne ou à 90°</li> <li>• Jonction dos à dos</li> <li>• Cloison vitrée PYROTEK acier modèle S101-V-EI30-FR où S101-V-EI60-FR</li> </ul>
Vitrages et panneaux	<ul style="list-style-type: none"> <li>• Âme du vantail : laine de roche (épaisseur 40 mm, masse volumique moyenne 120 kg/m<sup>3</sup>) + lame d'air (épaisseur 7,5 mm) + plaques de gypse (épaisseur 12,5 mm)</li> <li>• Parements : tôle d'acier (épaisseur 1,5 mm)</li> </ul>
Étanchéité et fixation	<ul style="list-style-type: none"> <li>• Périphérie ossature : bourrage laine de roche</li> <li>• Fixation : adaptée au support</li> </ul>
Sens du feu	<ul style="list-style-type: none"> <li>• Recto / verso</li> </ul>
Passage libre (L x H)	<ul style="list-style-type: none"> <li>• Minimal : 506 x 1890 mm</li> <li>• Maximal : 1246 x 2911 mm (avec S (vantail) ≤ 3,49 m<sup>2</sup>)</li> </ul>

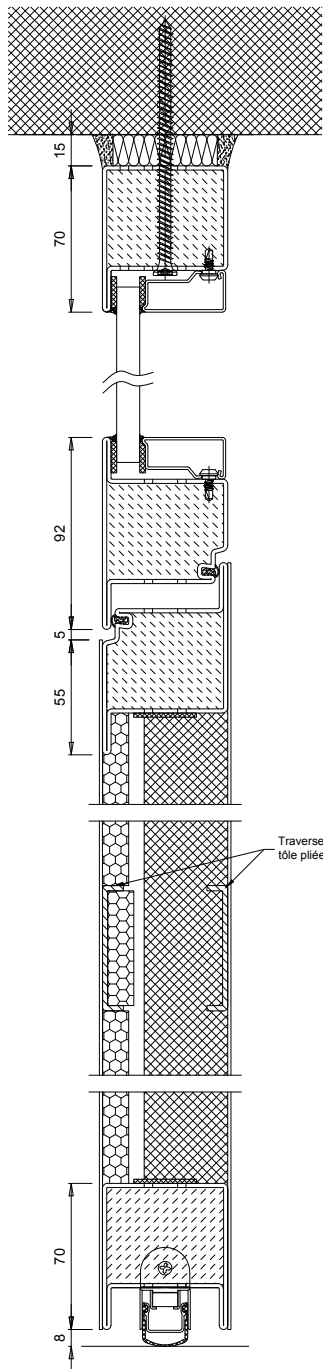
Dimensions maximales	<ul style="list-style-type: none"> <li>• Bloc-porte seul : voir dimensions de passage libre</li> <li>• Bloc-porte + cloison légère : <math>H \leq 3400</math> mm (avec H (imposte) <math>\leq 750</math> mm)</li> <li>• Bloc-porte + cloison vitrée : <math>H \leq 3400</math> mm</li> <li>• Bloc-porte + cloison vitrée montées sur jonction poteau : <math>H \leq 3400</math> mm</li> </ul>
Equipement de base	<ul style="list-style-type: none"> <li>• 2 paumelles à souder</li> <li>• 1 point anti-dégondage</li> <li>• Serrure 3 points (médian, haut et bas)</li> </ul>
Equipement complémentaire possible	<ul style="list-style-type: none"> <li>• Paumelles à visser en applique ou en feuillure</li> <li>• 3<sup>ème</sup> paumelle en remplacement du pion anti-dégondage</li> <li>• Serrure à fonction anti-panique</li> <li>• Serrure automatique anti-panique à béquille contrôlée</li> <li>• Serrure automatique anti-panique motorisée</li> <li>• Verrouillage additionnel par serrure + gâche électrique à émission ou rupture de courant</li> <li>• Gâche électrique à émission de courant</li> <li>• Béquille(s) en aluminium ou acier inoxydable</li> <li>• Bouton(s) fixe(s) en aluminium ou acier inoxydable</li> <li>• Poignée(s) aileron en aluminium</li> <li>• Push-bar ou barre anti panique</li> <li>• Bâton de maréchal en acier inoxydable</li> <li>• Ferme-porte standard</li> <li>• Ferme-porte encastré</li> <li>• Ferme-porte débrayable</li> <li>• Ventouse</li> <li>• Bandeau ventouse</li> <li>• Passe câble encastré ou en applique</li> <li>• Contacteur</li> <li>• Lecteur de code</li> <li>• Bouton poussoir en acier inoxydable + plaque inox gravée</li> <li>• Seuil automatique</li> <li>• Détecteur de fumée</li> <li>• Traverse basse pour réalisation d'une porte-fenêtre (uniquement au niveau du seuil béton, allège interdite)</li> </ul>

Envisageable par avis de  
chantier

- Autre construction support
- Pose en applique
- Quincailleries en applique hors catalogue VD-Industry
- Dépassement des dimensions mini et maxi des menuiseries

Version 10 du 17.04.2018  
Validation E.F.





Traverses en tôle pliée 2mm

