



Portes, fenêtres
cloisons et façades,
résistant au feu
de marque

PYROTEK

 **fabricant
manufacturer**

VD-INDUSTRY FRANCE
Parc d'activités
F - 88470 - Saint-Michel-sur-Meurthe
Tel : +33 (0)3 29 63 36 82
Fax : +33 (0)3 29 63 31 80
info@groupe-vd.com
www.vd-industry.eu



Vincent Garayze Créateurs - Photos © Jérôme - H. Guignard - V. Valabrouk

PYROTEK ACIER

Modèle D121-V-EI60-FR

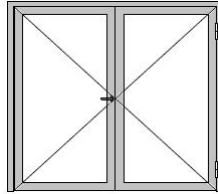
Série VD CLASSIC 60-V EI

Bloc-porte vitré 2 vantaux
EI60



PYROTEK ACIER Modèle D121-V-EI60-FR

Bloc-porte vitré à 2 vantaux EI60
Produit bénéficiant de P.V. d'essai de résistance au feu



Les indications techniques ci-après peuvent être modifiées sans préavis. Seules seront contractuelles les indications portées sur les plans de fabrication, après mise au point technique validée par notre bureau d'étude.

Ossature	<ul style="list-style-type: none"> • Profilés acier thermiquement isolés à double joint de battement • Thermolaquage Qualisteelcoat Classe 4 dans nuancier RAL standard • Possibilité de mettre des élargisseurs (50mm)
Constructions support	<ul style="list-style-type: none"> • Béton armé : densité > 2200 kg/m³, épaisseur > 200 mm • Parois en béton plein ou parpaings : masse volumique ≥ 1600 kg/m³, épaisseur > 150 mm • Béton cellulaire : densité > 850 kg/m³, épaisseur > 200 mm • Mur en maçonnerie : densité > 600 kg/m³, épaisseur > 200 mm • Cloison légère en plaques de plâtre (allège interdite) de type 120/70 ou 98/48 au minimum EI60 • Poteau métallique isolé pour jonction en ligne ou à 90° • Jonction dos à dos • Cloison vitrée PYROTEK acier modèle S101-V-EI60-FR
Vitrages et panneaux	<ul style="list-style-type: none"> • Vitrages feuilletés, épaisseur 23 mm, 25 mm, 27 mm ou de 31 à 35 mm • Double vitrage, épaisseur 38 à 43 mm Contrefaces possibles : float, trempée, miroir, autonettoyant, réfléchissante, feuilletée, faible émissivité, contrôle solaire, ... • Dimensions maximales des vitrages = selon dimensions de passage libre autorisées. • Vitrages feuilletés avec une ou deux faces dépolies, sablées ou sérigraphiées • Vitrages isolants avec une contreface dépolie, sablée ou sérigraphiée • Possibilité de store placé entre un vitrage feuilleté et un deuxième vitrage d'épaisseur maximale 7 mm

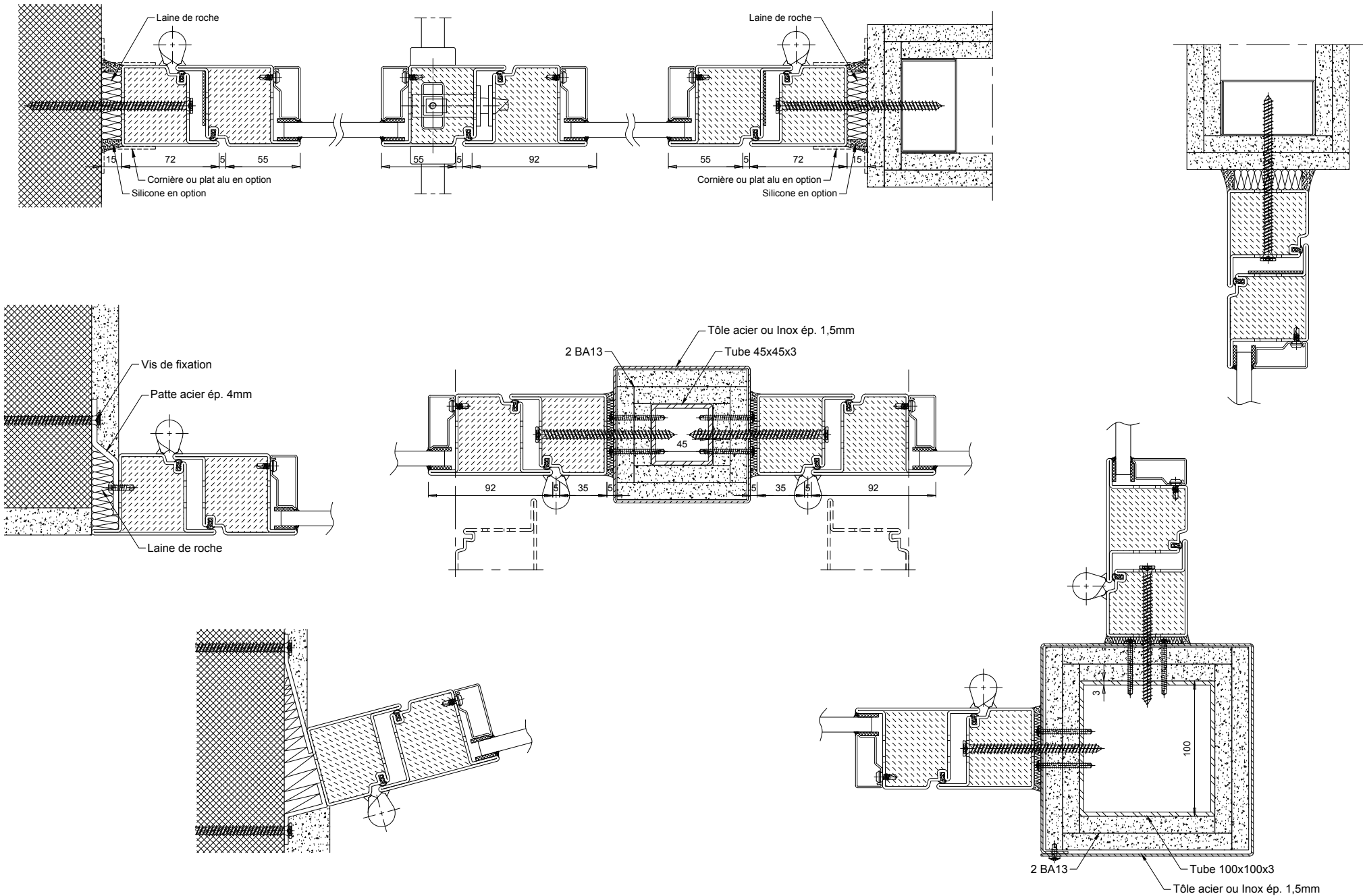
	<ul style="list-style-type: none"> • Panneau 2 faces tôle : épaisseur 32 mm, $S \leq 1,53 \text{ m}^2$
Parclosage	<ul style="list-style-type: none"> • Simple parclosage côté intérieur • Double parclosage • Possibilité de parclosage par tube acier • Vitrages avec stores : tubes ou plats acier ou parclose à ressort (selon épaisseur totale du vitrage)
Étanchéité et fixation	<ul style="list-style-type: none"> • Vitrages et panneaux : fibres minérales ou joints EPDM • Périphérie ossature : bourrage laine de roche • Fixation : adaptée au support
Sens du feu	<ul style="list-style-type: none"> • Recto / verso
Passage libre (L x H)	<p><u>Cas d'un bloc-porte avec vitrages feuilletés Vitraflam</u></p> <ul style="list-style-type: none"> • Vantaux égaux : <ul style="list-style-type: none"> - Minimum : 854 x 1861 mm - Maximum : 1804 x 2500 mm • Vantaux inégaux : <ul style="list-style-type: none"> - Minimum : 865 x 1861 mm avec : <ul style="list-style-type: none"> ○ L (vantail principal) $\geq 427 \text{ mm}$; ○ L (vantail secondaire) $\geq 534 \text{ mm}$; ○ L (vantail principal) / L (vantail secondaire) $\geq 0,40$ - Maximum : 1826 x 2500 mm avec : <ul style="list-style-type: none"> ○ L (vantail principal) $\leq 854 \text{ mm}$; ○ L (vantail secondaire) $\geq 1068 \text{ mm}$; ○ L (vantail principal) / L (vantail secondaire) $\geq 0,40$ <p><u>Autres dimensions possibles (vitrages non Vitraflam)</u></p> <ul style="list-style-type: none"> • Minimum : 1348 x 1869 mm • Maximum : 2792 x 2500 mm <p><i>Dans le cas de vantaux inégaux, les conditions supplémentaires ci-dessous doivent être respectées :</i></p> <ul style="list-style-type: none"> - L (vantail secondaire) $\geq 722 \text{ mm}$; - L (vantail principal) $\leq 1444 \text{ mm}$; - L (vantail principal) / L (vantail secondaire) $\geq 0,5$ <p>où</p> <ul style="list-style-type: none"> • Minimum : 1150 x 1875 mm • Maximum : 2300 x 2500 mm <p><i>Dans le cas de vantaux inégaux, les conditions supplémentaires ci-dessous doivent être respectées :</i></p> <ul style="list-style-type: none"> - L (vantail secondaire) $\geq 600 \text{ mm}$; - L (vantail principal) $\leq 1200 \text{ mm}$; - L (vantail principal) $\geq L$ (vantail secondaire)

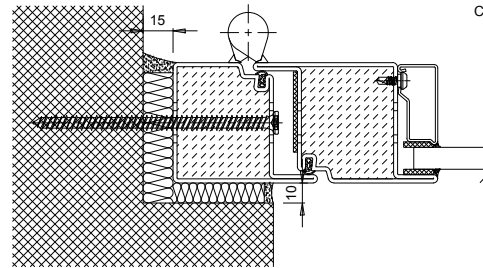
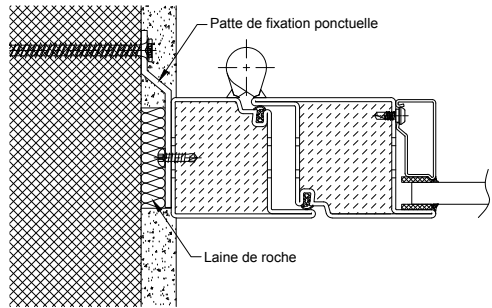
Dimensions maximales	<ul style="list-style-type: none"> • Bloc-porte seul : selon cotes de passage libre • Bloc-porte + cloison vitrée : $H \leq 3400$ mm • Bloc-porte + cloison vitrée avec jonction poteau : $H \leq 3400$ mm • Imposte en cloison légère type 98/48 : $H \leq 1000$ mm • Imposte en cloison légère type 120/70 : $H \leq 750$ mm
Equipement de base	<ul style="list-style-type: none"> • 2 paumelles à souder par vantail • 1 pion anti-dégondage par vantail • Serrure 2 points • Vantail secondaire libre (dans ce cas, il faut au moins 2 points de fermeture sur le vantail principal)
Equipement complémentaire possible	<ul style="list-style-type: none"> • Paumelles à visser en applique ou en feuillure • Paumelles invisibles • 3^{ème} paumelle en remplacement du pion anti-dégondage • Serrure à fonction anti-panique • Serrure 1 point • Serrure 3 points avec ou sans contrôle d'accès • Serrure automatique anti-panique • Serrure 1 point haut sur le vantail secondaire • Serrure 2 points haut et bas sur le vantail secondaire • Gâche électrique • Béquille(s) en aluminium ou acier inoxydable • Bouton(s) fixe(s) en aluminium ou acier inoxydable • Push-bar ou barre anti panique • Bâton(s) de maréchal en acier inoxydable • Poignée(s) aileron en aluminium • Crémone encastrée sur le vantail secondaire • Ferme-porte standards • Ferme-porte encastrés • Ferme-porte débrayables • Sélecteur de fermeture • Ouvre-porte • Ventouse • Bandeau ventouse • Passe-câble en applique • Contacteur • Détecteur de fumée • Grille de ventilation dans le remplissage panneau en partie basse • Seuil automatique • Pivots de sol

Equipement complémentaire possible	<ul style="list-style-type: none">• Traverse(s) intermédiaire(s) toute largeur (au maximum 3)• Traverse basse pour réalisation d'une porte-fenêtre (uniquement au niveau du seuil béton, allège interdite)
Envisageable par avis de chantier	<ul style="list-style-type: none">• Autre construction support• Pose en applique• Quincailleries en applique hors catalogue VD-Industry• Dépassement des dimensions mini et maxi des menuiseries

Version 9 du 17.04.2018
Validation E.F.

Prise en feuillure selon les vitrages. Nous consulter.





Cornière ou plat alu en option

