



Portes, fenêtres  
cloisons et façades,  
résistant au feu  
de marque

**PYROTEK**

**fabricant  
manufacturer**

VD-INDUSTRY FRANCE  
Parc d'activités  
F - 88470 - Saint-Michel-sur-Meurthe  
Tel : +33 (0)3 29 63 36 82  
Fax : +33 (0)3 29 63 31 80  
[info@groupe-vd.com](mailto:info@groupe-vd.com)  
[www.vd-industry.eu](http://www.vd-industry.eu)



Vincent Garayze Créateurs - Photos © Jérôme - H. Guignard - V. Valaboucq

# PYROTEK ACIER

Modèle S101-EI90-FR

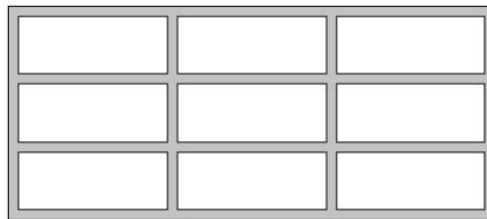
Série VD CLASSIC 70-F EI

Cloison vitrée  
EI90



# PYROTEK ACIER Modèle S101-Elgo-FR

Cloison vitrée Elgo  
Produit bénéficiant de PV d'essai de résistance au feu



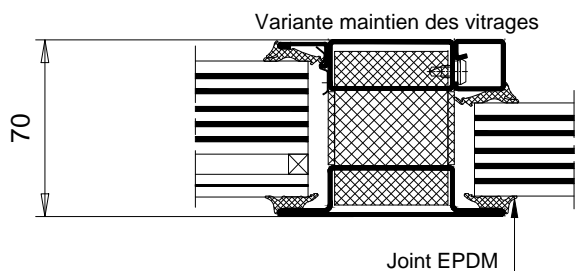
Les indications techniques ci-après peuvent être modifiées sans préavis, seules seront contractuelles les indications portées sur les plans de fabrication, après mise au point technique, validée par notre bureau d'études.

Ossature	<ul style="list-style-type: none"> <li>• Profilés acier thermiquement isolés</li> <li>• Thermolaquage Qualisteelcoat Classe 4 dans nuancier RAL standard</li> </ul>
Constructions support	<ul style="list-style-type: none"> <li>• Béton armé : masse volumique &gt; 2200 kg/m<sup>3</sup>, épaisseur &gt; 200 mm</li> <li>• Cloison légère en plaques de plâtre de type 120/70 (interdite en imposte et/ou en allège) au minimum EI120</li> <li>• Jonction dos à dos</li> </ul>
Remplissages	<ul style="list-style-type: none"> <li>• Vitrages feuilletés Vitraflam C, épaisseur 37 mm</li> <li>• Doubles vitrages Vitraflam C, épaisseur 54 mm Contreface feuilletée 44.2</li> <li>• Dimensions maximales des vitrages feuilletés (L x H) :             <ul style="list-style-type: none"> <li>- Vitraflam C Elgo-37 :                 <ul style="list-style-type: none"> <li>○ 1630 x 2844 mm ;</li> <li>○ 2218 x 1414 mm</li> </ul> </li> </ul> </li> <li>• Dimensions maximales des vitrages isolants (L x H) :             <ul style="list-style-type: none"> <li>- Vitraflam C Elgo-37 :                 <ul style="list-style-type: none"> <li>○ 1384 x 2864 mm ;</li> <li>○ 1430 x 1330 mm</li> </ul> </li> </ul> </li> <li>• Panneau deux faces tôleées, épaisseur 54 mm, dimensions maximales (L x H) :             <ul style="list-style-type: none"> <li>- 435 x 1354 mm ;</li> <li>- 1354 x 435 mm</li> </ul> </li> </ul>

Parclosage	<ul style="list-style-type: none"> <li>• Simple parclosage côté intérieur</li> </ul>
Étanchéité et fixation	<ul style="list-style-type: none"> <li>• Vitrages : fibres céramique + silicone ou joints EPDM</li> <li>• Panneaux : fibres céramique + silicone</li> <li>• Périphérie ossature : bourrage laine de roche</li> <li>• Fixation : adaptée au support</li> </ul>
Sens du feu	<ul style="list-style-type: none"> <li>• Ossature : recto verso</li> <li>• Vitrages : recto verso</li> </ul>
Dimensions	<ul style="list-style-type: none"> <li>• Cloison vitrée seule (L x H): illimité. x 3950 mm</li> </ul>
Envisageable par avis de chantier	<ul style="list-style-type: none"> <li>• Autres constructions support</li> <li>• Pose en applique</li> <li>• Dépassement des dimensions minimales et maximales des menuiseries</li> </ul>

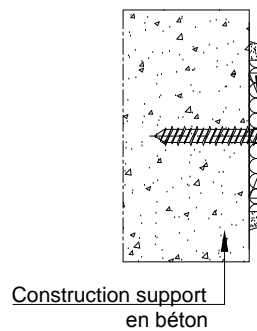
Version 5 du 05.06.2018  
Validation A. K.

VD-INDUSTRY  
Parc d'Activités  
88470 Saint Michel sur Meurthe, France  
Tel. : 0033 (0)3 29 63 36 82  
Fax. : 0033 (0)3 29 63 31 80  
[www.vd-industry.eu](http://www.vd-industry.eu)



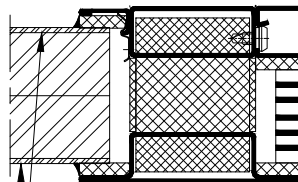
Cale acier, bois dur,  
Promatect-H ou Supalux

20 à 25 50 20



Promatect H ép. 25 mm

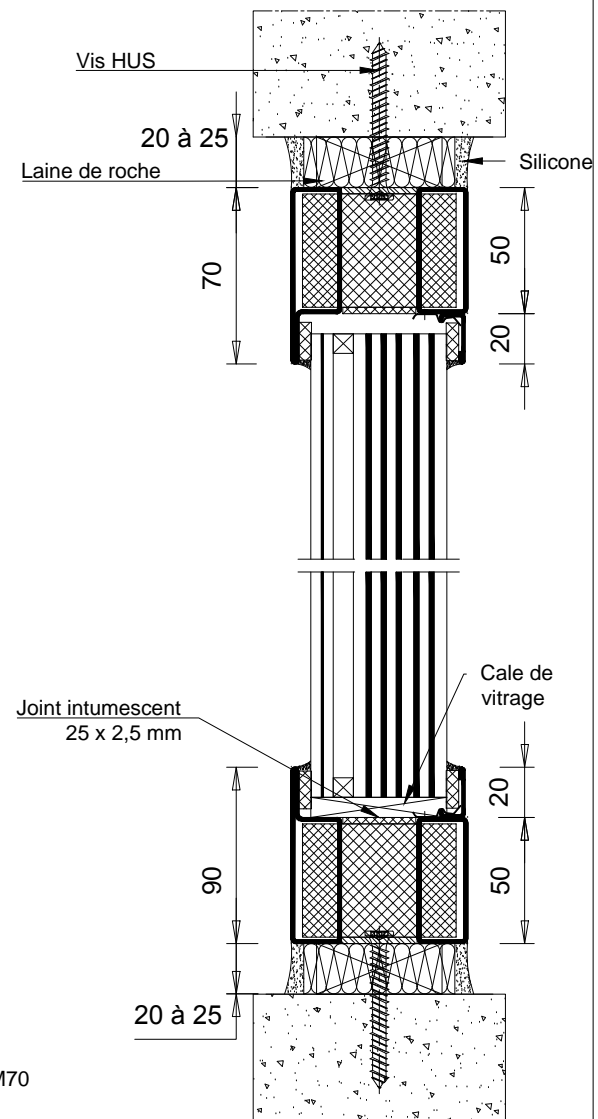
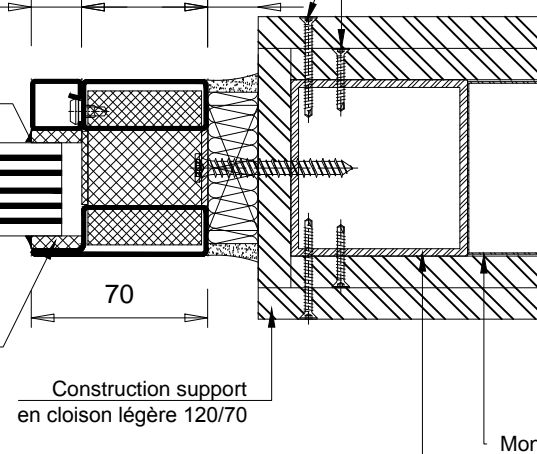
20 50 20



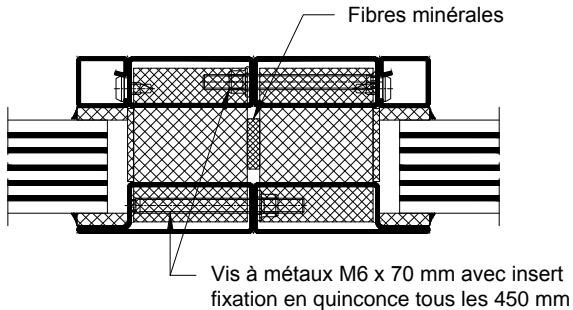
Silicone

Fibres céramique

20 50 20 à 25



### Jonction dos à dos



### Raccords au sol

