



Portes, fenêtres
cloisons et façades,
résistant au feu
de marque

PYROTEK

**fabricant
manufacturer**

VD-INDUSTRY FRANCE
Parc d'activités
F - 88470 - Saint-Michel-sur-Meurthe
Tel : +33 (0)3 29 63 36 82
Fax : +33 (0)3 29 63 31 80
info@groupe-vd.com
www.vd-industry.eu



Vincent Garayze Créateurs - Photos © Jérôme - H. Gaudinier - V. Valabrouk

PYROTEK ACIER

Modèle S103-E30-FR

Série VD CLASSIC 50-F

Cloison bord à bord
E30

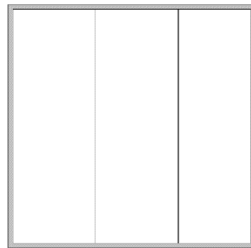


groupement des fabricants installateurs de matériels coupe-feu et d'évacuation des fumées



PYROTEK ACIER Modèle S103-E30-FR

Cloison bord à bord E30
Produit bénéficiant de PV d'essai de résistance au feu



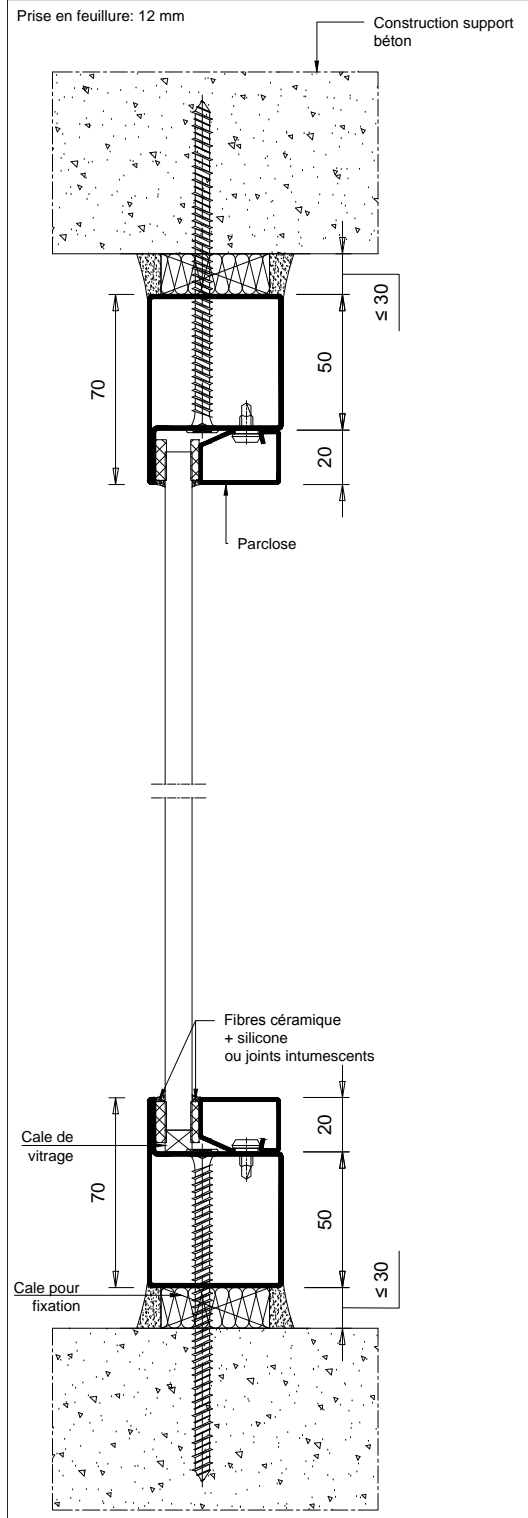
Les indications techniques ci-après peuvent être modifiées sans préavis, seules seront contractuelles les indications portées sur les plans de fabrication, après mise au point technique, validée par notre bureau d'études.

| | |
|------------------------|--|
| Ossature | <ul style="list-style-type: none"> • Profilés acier • Thermolaquage Qualisteelcoat Classe 4 dans nuancier RAL standard |
| Constructions support | <ul style="list-style-type: none"> • Béton plein ou parpaings : masse volumique $\geq 850 \text{ kg/m}^3$, épaisseur $\geq 175 \text{ mm}$ • Maçonnerie : masse volumique $\geq 850 \text{ kg/m}^3$, épaisseur $\geq 175 \text{ mm}$ • Cloison légère en plaques de plâtre de type au moins 98/48 et de classement au minimum EI60 • Poteau acier isolé pour jonction en ligne ou à 90° • Montage en applique |
| Remplissages | <ul style="list-style-type: none"> • Vitrages trempés Vitraflam BAB, épaisseur 10 mm • Dimensions des simples vitrages Vitraflam BAB E30-10 Line (L x H) : <ul style="list-style-type: none"> - minimales : 460 x illimité mm - maximales : 1680 x 3391 mm (avec $S < 4,79 \text{ m}^2$) <p><i><u>Attention : si H (vitrage) > 2278 mm, des maintiens ponctuels sont nécessaires. Ils sont réalisés par des boutons en acier inoxydable $\varnothing 35 \text{ mm}$ répartis au pas maximal de 570 mm</u></i></p> |
| Parclosage | <ul style="list-style-type: none"> • Simple parclosage (côté intérieur) |
| Étanchéité et fixation | <ul style="list-style-type: none"> • Vitrages : fibres céramique + silicone feu ou joints intumescents • Entre deux vitrages successifs : silicone neutre (jeu entre vitrages : 5 mm) |

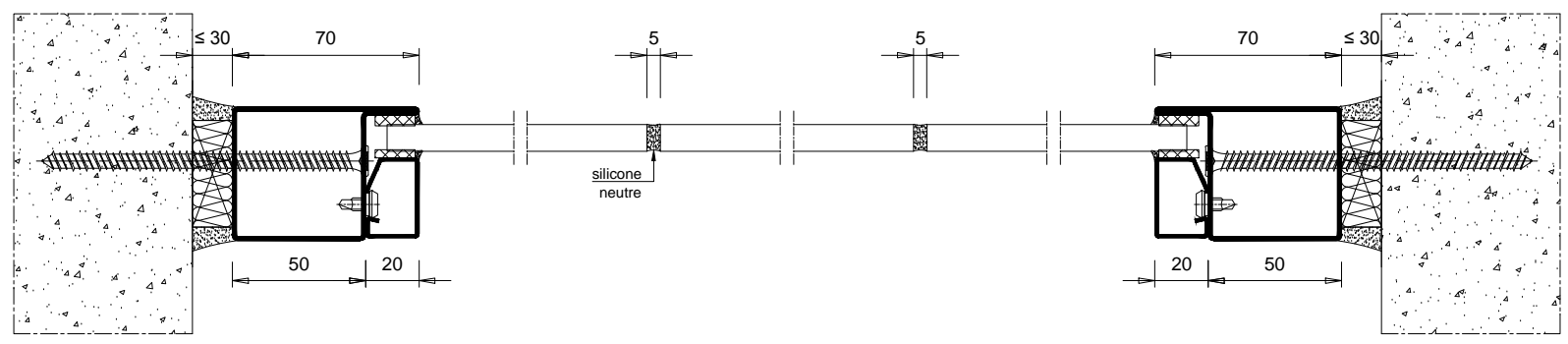
| | |
|-----------------------------------|--|
| Étanchéité et fixation (suite) | <ul style="list-style-type: none"> • Périphérie ossature : bourrage laine de roche • Fixation : adaptée à la construction support |
| Sens du feu | <ul style="list-style-type: none"> • Recto verso |
| Dimensions maximales | <ul style="list-style-type: none"> • Cloison bord à bord seule (L x H): illimité. x 3528 mm • Cloison vitrée + cloison légère: H ≤ 3400 mm (avec H (imposte) ≤ 1000 mm et/ou H (allège) ≤ 1200 mm) • Cloison vitrée avec jonction poteau: H ≤ 3528 mm |
| Envisageable par avis de chantier | <ul style="list-style-type: none"> • Autres constructions support • Dépassement des dimensions minimales et maximales des menuiseries |

Version 10 du 09.07.2018
Validation A. K.

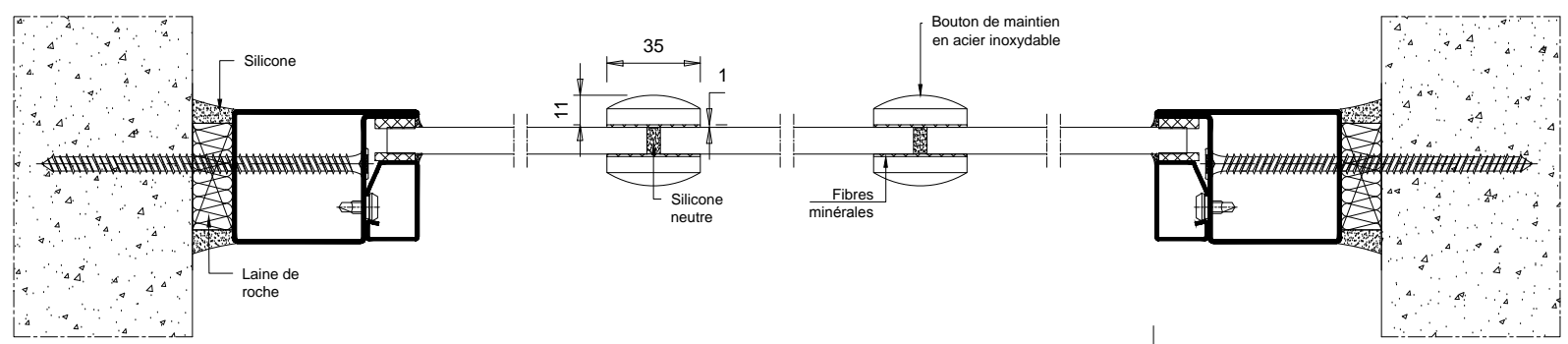
VD-INDUSTRY
Parc d'Activités
88470 Saint Michel sur Meurthe, France
Tel. : 0033 (0)3 29 63 36 82
Fax. : 0033 (0)3 29 63 31 80
www.vd-industry.eu



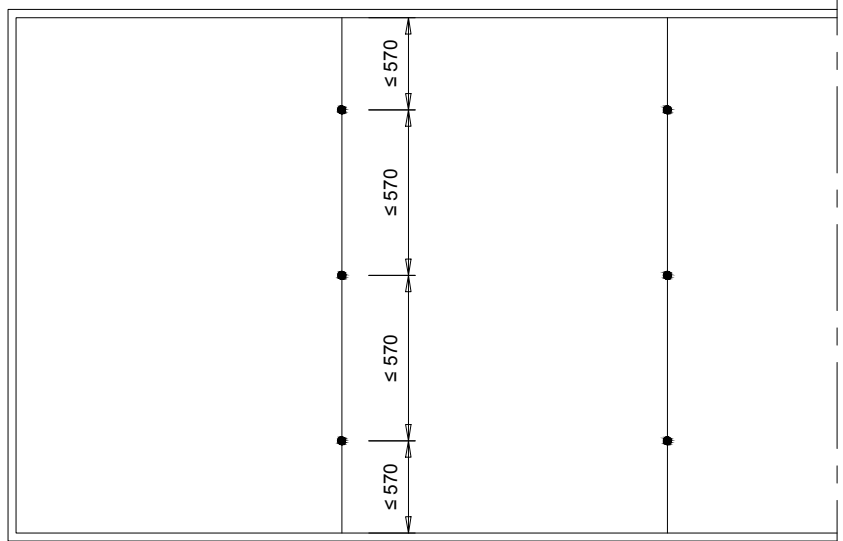
Coupe sans maintien ponctuel



Coupe avec maintiens ponctuels

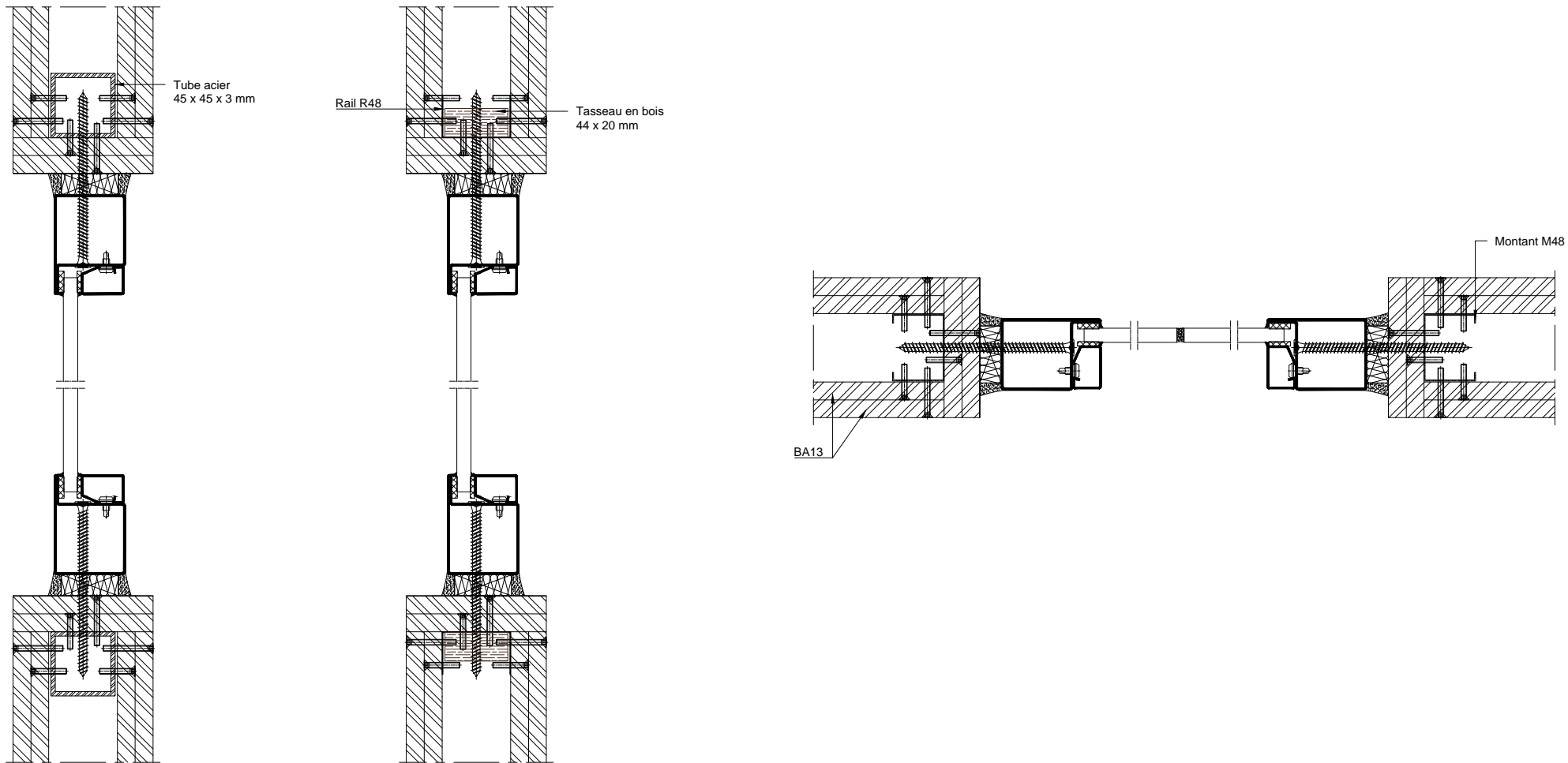


Répartition des boutons de maintien
(quand H (vitrage) > 2278 mm)



Intégration dans une cloison légère

2 versions possibles pour l'allège et l'imposte



Jonctions poteau et montage en applique

