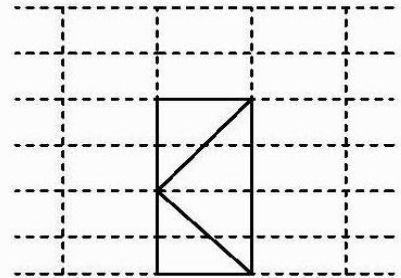


# PYROTEK Stahl Modell D111-E30-CH

1-FLÜGELIGE RAUCHSCHUTZ-FLÜGELTÜREN VERGLAST E30-1 (R30-1)  
PRODUKTE MIT GÜLTIGER ZULASSUNG ENTSPRECHEND DER SCHWEIZER NORM



DIE NACHFOLGENDEN TECHNISCHEN HINWEISE KÖNNEN FRISTLOS GEÄNDERT WERDEN. ALLEINE DIE HINWEISE, DIE AUF DEN FERTIGUNGSZEICHNUNGEN AUFGEFÜHRT SIND, NACH TECHNISCHER FERTIGSTELLUNG, FREIGEgeben DURCH UNSER PLANUNGSBÜRO, SIND VERTRAGSGEBUNDEN

|   |   |
|---|---|
| AUSGANGSMATERIAL                        | STAHL PROFILE<br>PULVERBESCHICHTET RAL NACH WAHL  |
| BAUANSCHLÜSSE                           | LEICHTBAUWÄNDE<br>BETONWÄNDE<br>MAUERWERK<br>STAHLROHR UND STAHLBAUTEILE, BEKLEIDET<br>FESTVERGLASUNG PYROTEK STAHL MODELL S101-E30-CH ODER FASSADE C101-E30-CH   |
| ZULÄSSIGE GLASGRÖSSEN UND PANELELEMENTE | ESG KLARGLAS AUSSENANWENDUNG<br>KLARES VERBUNDGLASS AUSSENANWENDUNG<br>DOPPELVERGLASUNG<br>MAXIMAL GRÖSSE DER GLÄSER : GEMÄSS DES ZULÄSSIGENS LICHTES DURCHGANGMASS<br>EINBAU VON ABWEICHENDER GLASFORM VERBOTEN IN DEM FLÜGELRAHMEN<br>SANDGESTRAHLTES GLAS MÖGLICH<br>PANEEL BEIDSEITIG MIT STAHLBLECH BELEGT (STAHL, EDELSTAHL, ALU, MESSLING ODER KUPFER): MAXIMALE ABMESSUNGEN : 1720*1150 (B*H) |
| GLASHALTELEISTEN                        | EINE INNENSEITE GLASHALTELEISTE ODER ZWEI GLASHALTELEISTEN (MITTIGE VERGLASUNG)   |
| ABDICHTUNG UND BEFESTIGUNG DER ELEMENTE | GLAS UND PANEEL ELEMENTE : KERAMIKFASERSTREIFEN + SILIKON ODER EPDM DICHTUNG<br>BAUANSCHLUSS : MINERALWOLLE + SILIKON<br>BEFESTIGUNG ENTSPRECHEND BAUANSCHLUSS  |
| MAXIMALE DURCHGANGMASS                  | 1400*3000 (B*H)   |
| ELEMENTGRÖSSEN                          | NUR TÜR : SIEHE LICHTES DURCHGANGMASS<br>TÜR + FESTVERGLASUNG : SIEHE FESTVERGLASUNG PYROTEK STAHL MODELL S101-E30-CH ODER FASSADE C101-E30-CH  |

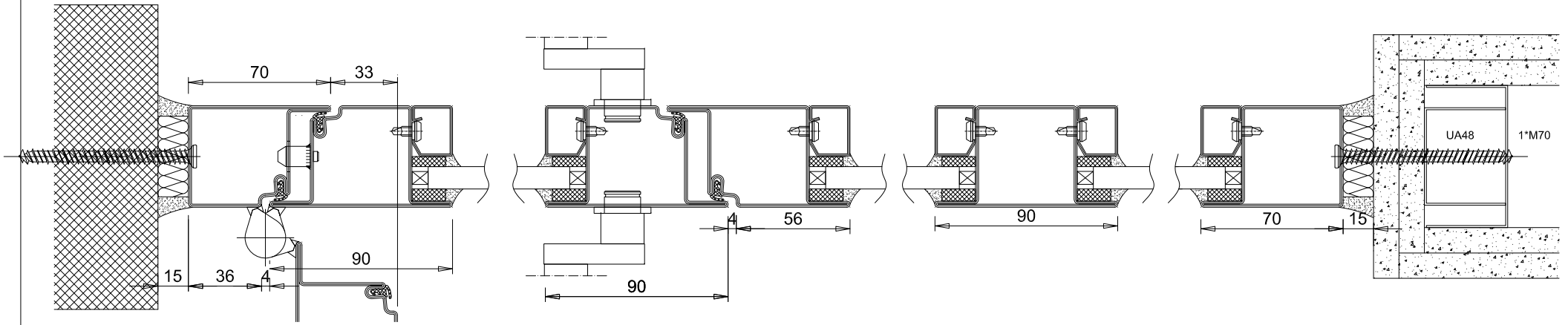
|   |   |  |
|---|---|--|
| <b>VD-INDUSTRY</b><br>PARC D'ACTIVITÉS<br>F-88470 ST MICHEL SUR MEURTHE<br>FRANCE<br>TEL : +333 29 63 36 82<br>FAX : +333 29 63 31 80<br><a href="http://WWW.VD-PYROTEK.COM">WWW.VD-PYROTEK.COM</a> | <b>VD-INDUSTRY</b><br>VERBINDUNGSBÜRO SCHWEIZ<br>AUSSTELLUNGSSTRASSE 41<br>POSTFACH P.O BOX 3322<br>CH-8021 ZÜRICH<br>SCHWEIZ<br>TEL : +41 44 271 30 73<br>FAX : +41 44 271 30 74<br><a href="http://WWW.VD-PYROTEK.CH">WWW.VD-PYROTEK.CH</a> | <b>VD-INDUSTRY GMBH</b><br>FABRIK SONNTAG 4B<br>D-79183 WALDKIRCH<br>DEUTSCHLAND<br>TEL : +49 7681 474 556 63<br>FAX : +49 7681 474 556 64<br><a href="http://WWW.VD-PYROTEK.DE">WWW.VD-PYROTEK.DE</a> |
|---|---|--|

|                                    |   |
|------------------------------------|---|
| GRUNDAUSSTATTUNG                   | 2 TÜRANSCHWEISSBÄNDER HÖHENVERSTELLBAR + 1<br>SICHERUNGSBOLZEN<br>EINFALLENSCHLOSS<br>EDELSTAHL TÜRDRÜCKER<br>DORMA TS 92   |
| MÖGLICHE ZUSÄTZLICHE<br>AUSRÜSTUNG | EINFALLEN SCHLOSS MIT OBERER VERRIEGELUNG<br>(OBLIGATORISCH BEI HÖHE > 2500)<br>MEHRFACHVERRIEGELUNG SCHLOSS<br>PANIKSCHLOSS (FUNKTION E ODER B)<br>EDELSTAHL TÜRDRÜCKER MIT PANIKFUNKTION (EN179)<br>EDELSTAHLKNOPF<br>PUSHBAR-PANIKSTANGE, ALU, EDELSTAHL ODER RAL<br>(EN1125)<br>AUSSENTÜRDRÜCKER, EDELSTAHL<br>BRANDSCHUTZ-TÜRÖFFNER (EFF EFF 142X, 143X, 141,<br>141.12, 141.13, 131, DORMA To-44), IST FT1xxFB,<br>FT2xxFB, FT5xxFB.<br>FLUCHTTÜRÖFFNER DORMA TV-50 MIT TV-Z-500, EFF EFF<br>331, 332 MIT 807<br>SICHERHEITSSCHLOSS EFF EFF 319, 509, 509E, 519,<br>709, 809, 819.<br>MEDIATOR MIT MODUL FS 519 ZBFS, DORMA SVP4000,<br>5000, 6000, 2000<br>DORMA MSVP-2000 (NUR FÜR DIE 60 (DICKE) SERIE)<br>ABSENKBARE BODENDICHTUNG<br>DRITTES TÜRANSCHWEISSBAND ANSTELLE DES<br>SICHERUNGSBOLZEN MÖGLICH<br>SPROSSEN : HORIZONTAL ODER VERTIKAL<br>TÜRSCHLIESSER : ALLE GEPRÜFTEN AUFSATZ- UND<br>BODENTÜRSCHLIESSER NACH DIN EN 1154. INTEGRIERTER<br>TÜRSCHLIESSER DORMA ITS 96, GRÖSSE 2-5<br>DREHFLÜGELANTRIEBE : ED100, ED200, ED250 UND<br>CD400, GEZE SLIMDRIVE SD, GEZE EMD, TSA 160 NT-F,<br>KABA GILGEN FDC-B, WALDOR UZB-B, BESAM POWER<br>SWING-F, LANDERT-TORMAX TDA, RECORD DFA 127<br>(TÜRÖFFNER ERFORDERLICH) |

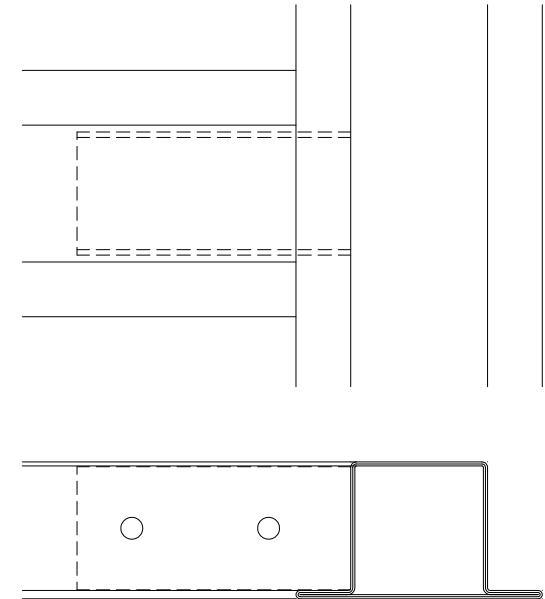
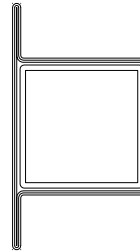
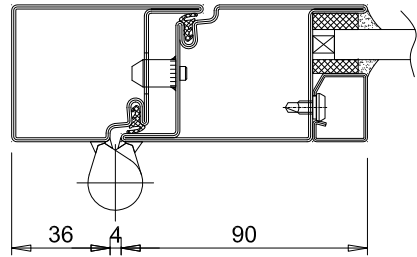
VERSION 3 VOM 15.11.11

|   |   |  |
|---|---|--|
| <p>VD-INDUSTRY<br/>PARC D'ACTIVITÉS<br/>F-88470 ST MICHEL SUR MEURTHE<br/>FRANCE<br/>TEL : +333 29 63 36 82<br/>FAX : +333 29 63 31 80<br/><a href="http://WWW.VD-PYROTEK.COM">WWW.VD-PYROTEK.COM</a></p> | <p>VD-INDUSTRY<br/>VERBINDUNGSBÜRO SCHWEIZ<br/>AUSSTELLUNGSSTRASSE 41<br/>POSTFACH P.O Box 3322<br/>CH-8021 ZÜRICH<br/>SCHWEIZ<br/>TEL : +41 44 271 30 73<br/>FAX : +41 44 271 30 74<br/><a href="http://WWW.VD-PYROTEK.CH">WWW.VD-PYROTEK.CH</a></p> | <p>VD-INDUSTRY GMBH<br/>FABRIK SONNTAG 4B<br/>D-79183 WALDKIRCH<br/>DEUTSCHLAND<br/>TEL : +49 7681 474 556 63<br/>FAX : +49 7681 474 556 64<br/><a href="http://WWW.VD-PYROTEK.DE">WWW.VD-PYROTEK.DE</a></p> |
|---|---|--|

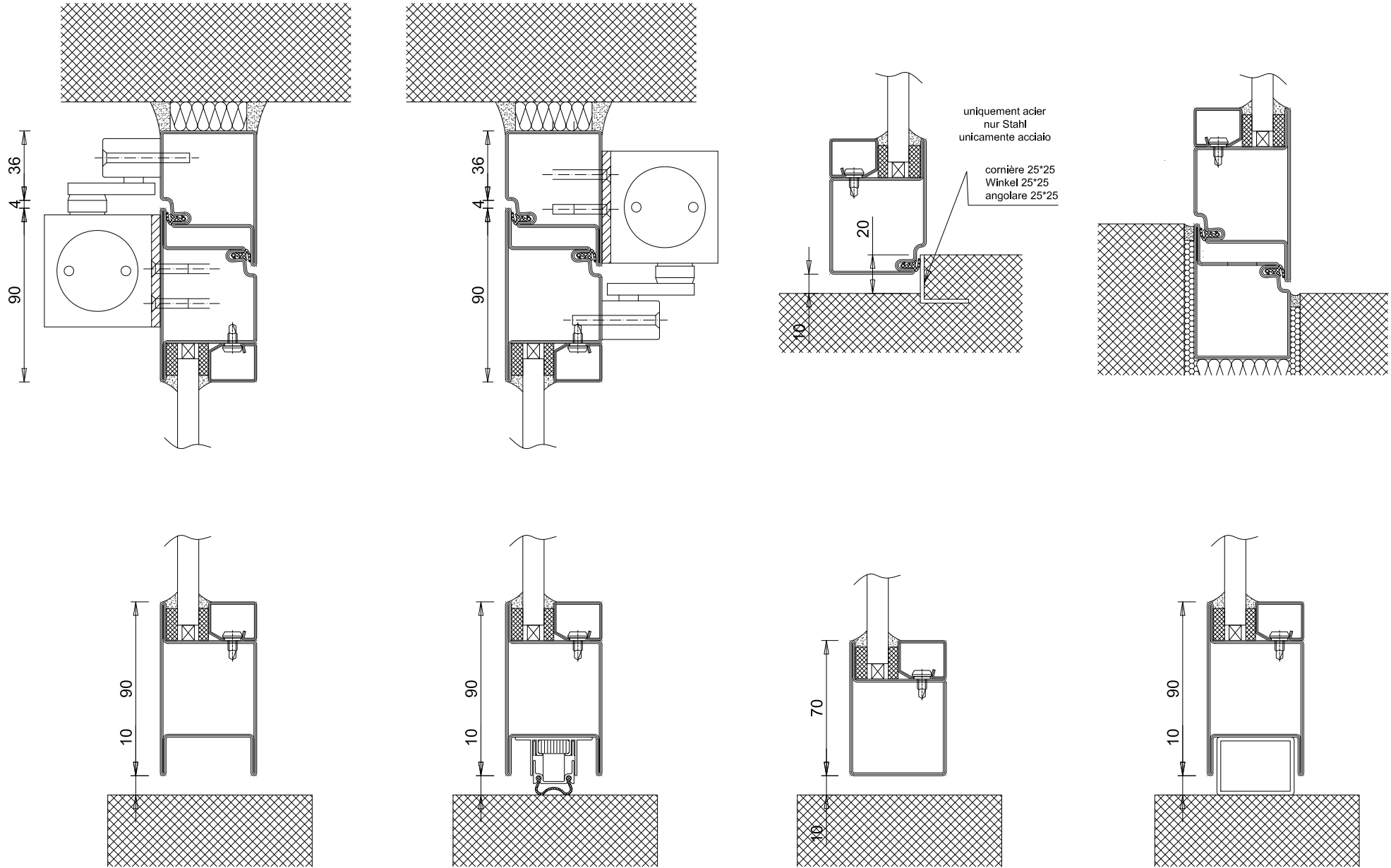
VD-PYROTEK Acier Modèle / Stahl Modell / Acciaio Modello : **D111-E30**



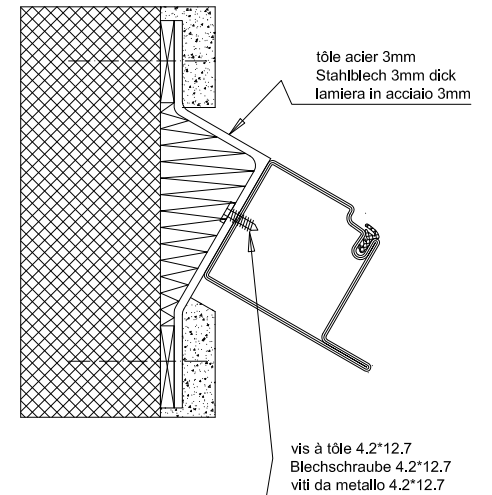
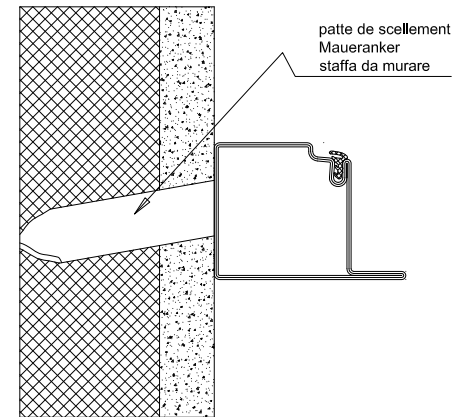
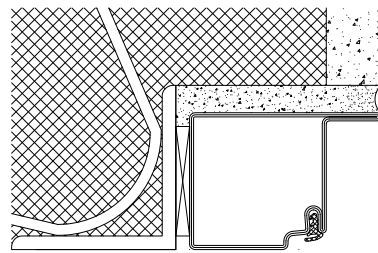
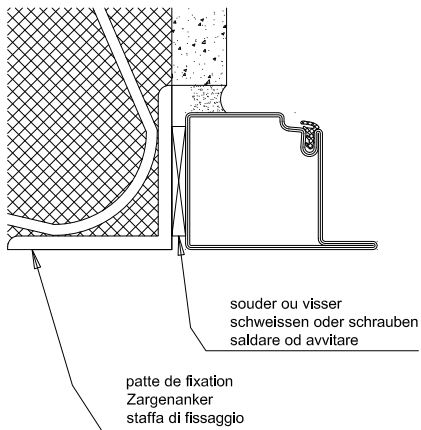
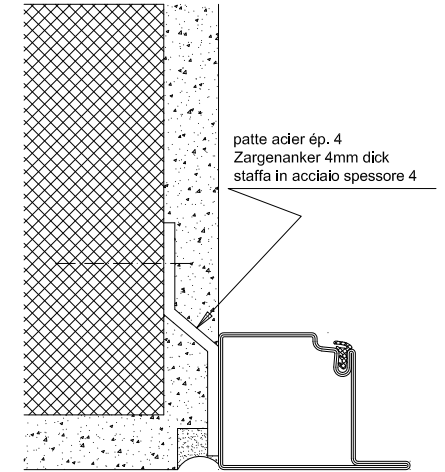
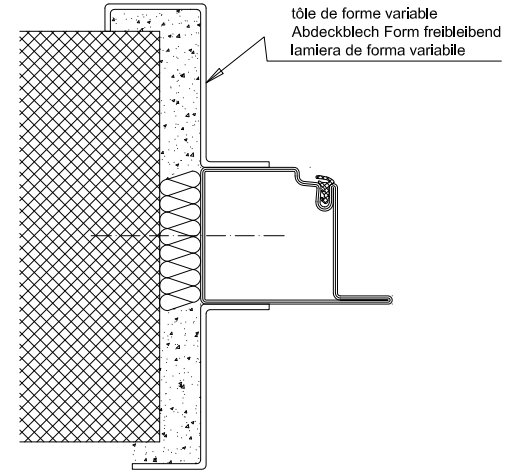
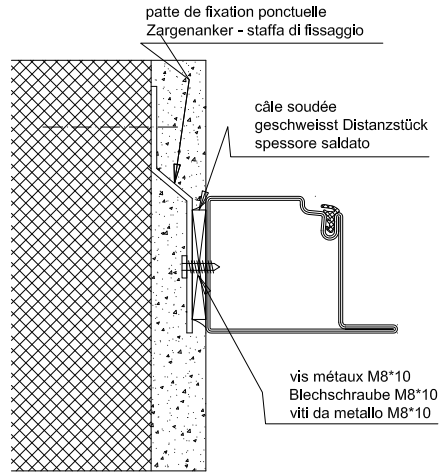
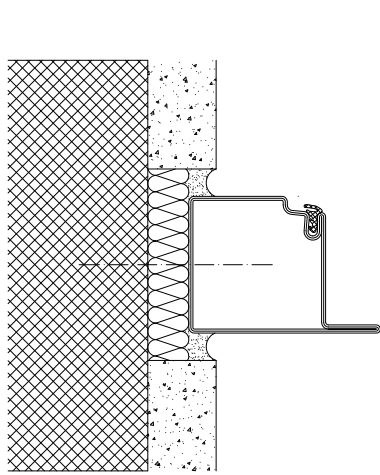
ouverture intérieure  
Öffnung nach innen  
apertura interna



VD-PYROTEK Acier Modèle / Stahl Modell / Acciaio Modello : **D111-E30**



VD-PYROTEK Acier Modèle / Stahl Modell / Acciaio Modello : D111-E30



**VD-PYROTEK Acier Modèle / Stahl Modell / Acciaio Modello : D111-E30**

