

# PYROTEK Acier Modèle S101-E30-CH

CLOISON VITRÉE E30 (R30)

PRODUIT BÉNÉFICIANT DE PV D'ESSAI DE RÉSISTANCE AU FEU



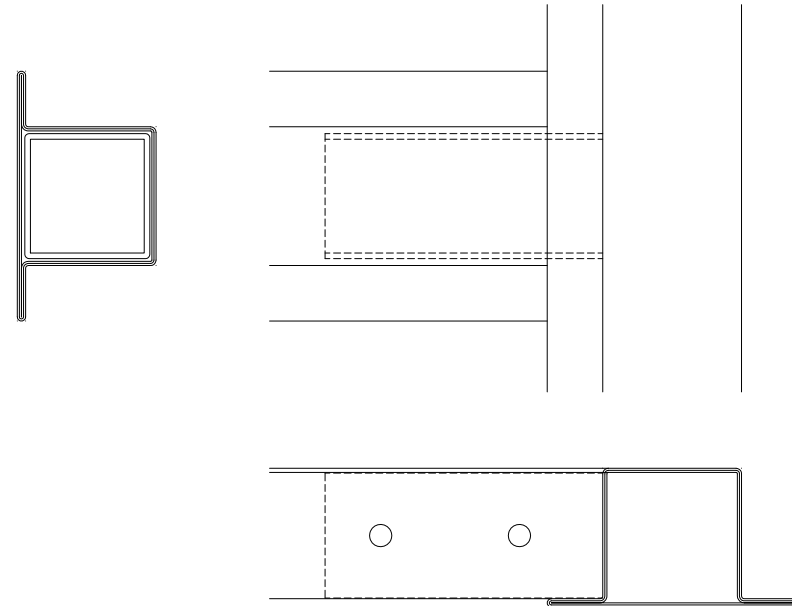
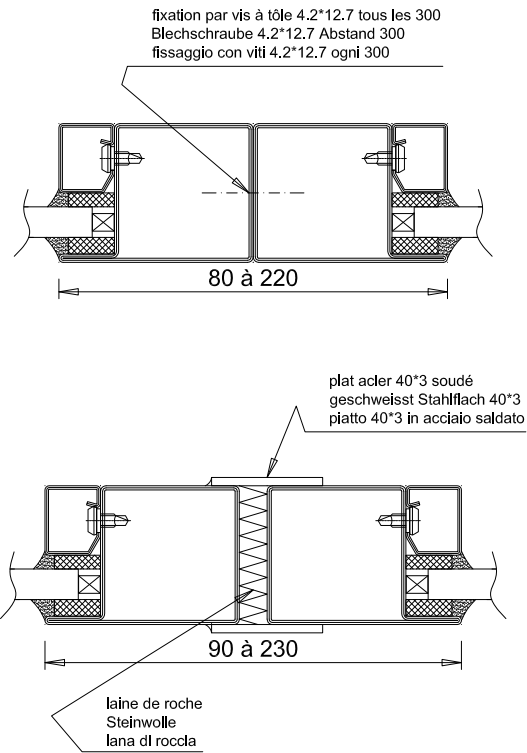
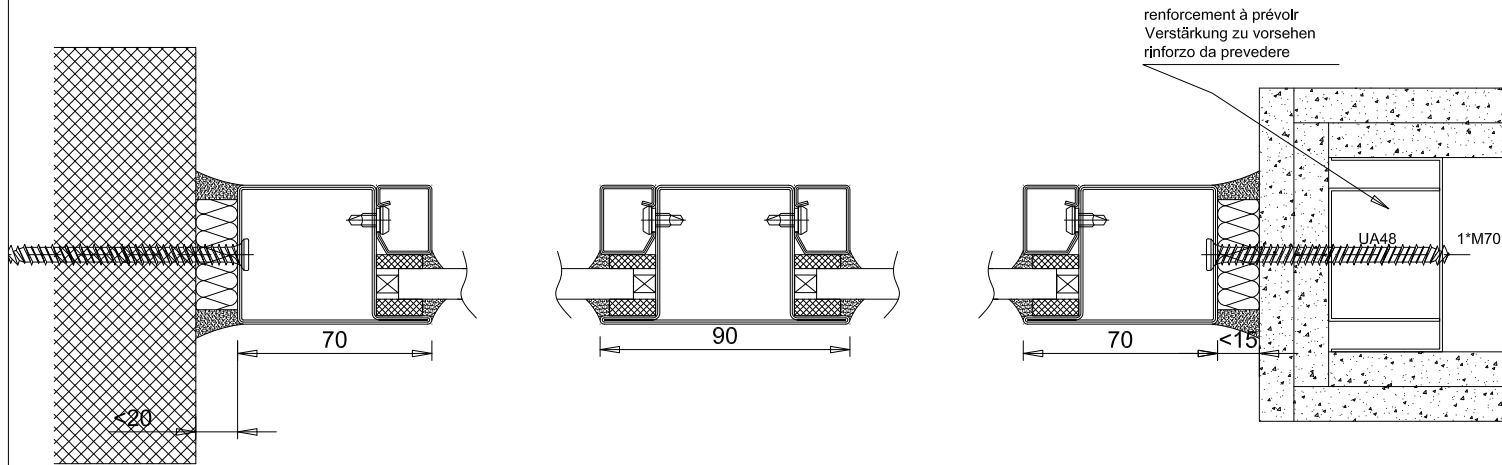
LES INDICATIONS TECHNIQUES CI-APRÈS PEUVENT ÊTRE MODIFIÉES SANS PRÉAVIS. SEULES SERONT CONTRACTUELLES LES INDICATIONS PORTÉES SUR LES PLANS DE FABRICATION, APRÈS MISE AU POINT TECHNIQUE, VALIDÉE PAR NOTRE BUREAU D'ÉTUDE.

OSSATURE	PROFILÉS ACIER THERMOLAQUAGE RAL STANDARD
CONSTRUCTIONS SUPPORTS	BÉTON BRIQUE PAROI LÉGÈRE POTEAU MÉTALLIQUE ISOLÉ EN LIGNE OU À 90°
VITRAGES ET PANNEAUX	VITRAGE TREMPÉ 6MM : 1800*3600 (L*HT)  VITRAGE FEUILLETÉ CLAIR DE QUALITÉ EXTÉRIEURE (14MM) : 1390*2860 (L*HT ET HT*L)  DOUBLE VITRAGE CLAIR (DRAINAGE DE LA FEUILLURE DU VITRAGE POSSIBLE) : 1420*3000 (L*HT)  VITRAGE DE FORME POSSIBLE POSSIBILITÉ D'AVOIR UN VITRAGE SABLÉ, PANNEAU 2 FACES TÔLÉS (ACIER, INOX, ALUMINIUM, LAITON OU CUIVRE). DIMENSIONS MAXIMALES = 1720*1150 (L*HT).
PARCLOSAGE	DOUBLE OU SIMPLE PARCLOSAGE COTÉ INTÉRIEUR
ÉTANCHÉITÉ ET FIXATION	VITRAGE ET PANNEAU : SILICONE NEUTRE + BANDES CÉRAMIQUES OU JOINT EPDM. PÉRIPHÉRIE OSSATURE : BOURRAGE LAINE MINÉRALE+ SILICONE. FIXATION SUIVANT SUPPORT
DIMENSIONS MAXIMALES	LARGEUR INFINIE (PAR MANCHONNAGE) HAUTEUR MAXIMALE 4000.

VERSION 3 DU 25.10.11

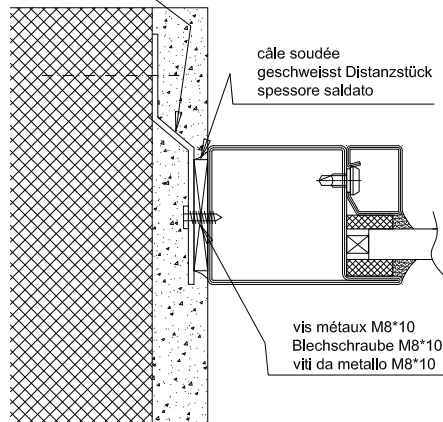
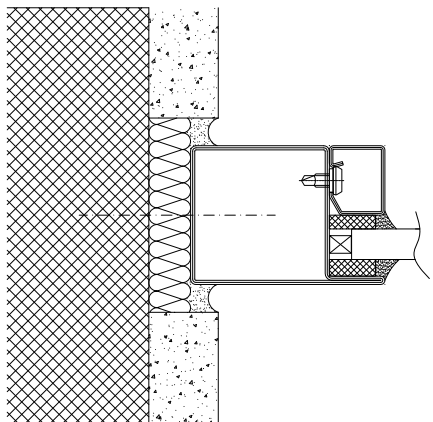
<b>VD-INDUSTRY</b> PARC D'ACTIVITÉS F-88470 ST MICHEL SUR MEURTHE FRANCE TEL : +333 29 63 36 82 FAX : +333 29 63 31 80 <a href="http://WWW.VD-PYROTEK.COM">WWW.VD-PYROTEK.COM</a>	<b>VD-INDUSTRY</b> VERBUNDUNGSBÜRO SCHWEIZ AUSSTELLUNGSSTRASSE 41 POSTFACH P.O BOX 3322 CH-8021 ZÜRICH SCHWEIZ TEL : +41 44 271 30 73 FAX : +41 44 271 30 74 <a href="http://WWW.VD-PYROTEK.CH">WWW.VD-PYROTEK.CH</a>	<b>VD-INDUSTRY GMBH</b> FABRIK SONNTAG 4B D-79183 WALDKIRCH DEUTSCHLAND TEL : +49 7681 474 556 63 FAX : +49 7681 474 556 64 <a href="http://WWW.VD-PYROTEK.DE">WWW.VD-PYROTEK.DE</a>
---	---	--

PYROTEK Acier modèle / Stahl Modell / Acciaio modello : S101-E30-CH



PYROTEK Acier modèle / Stahl Modell / Acciaio modello : S101-E30-CH

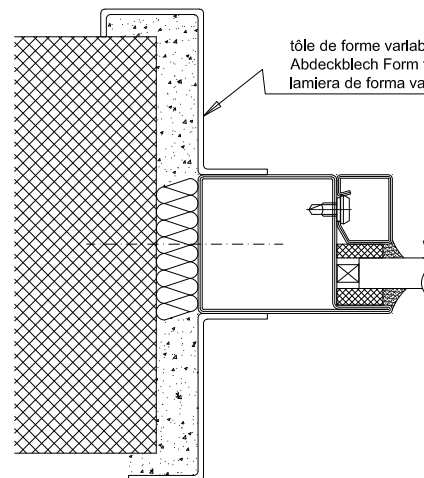
patte de fixation ponctuelle  
Zargenanker - staffa di fissaggio



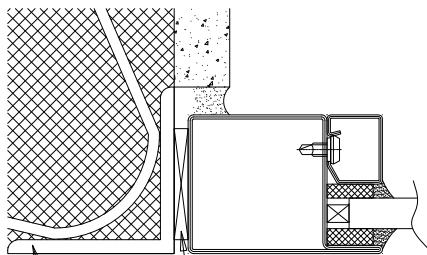
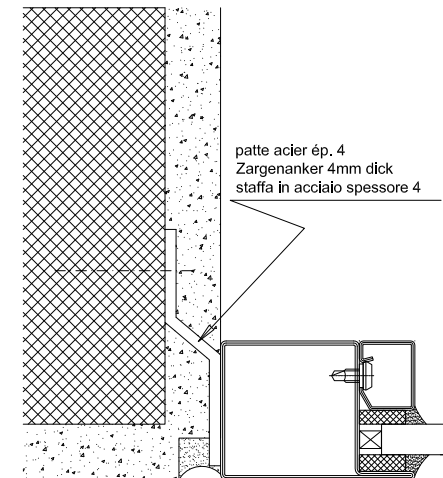
câble soudée  
geschweisst Distanzstück  
spessore saldato

vis métaux M8\*10  
Blehschraube M8\*10  
viti da metallo M8\*10

tôle de forme variable  
Abdeckblech Form freibleibend  
lamiera de forma variable

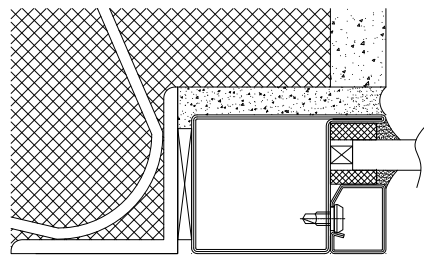


patte acier ép. 4  
Zargenanker 4mm dick  
staffa in acciaio spessore 4

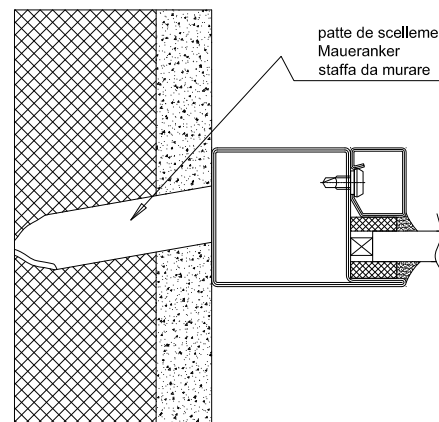


souder ou visser  
schweissen oder schrauben  
saldare od avvitarre

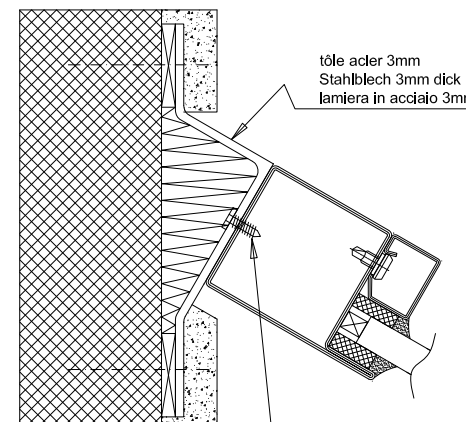
patte de fixation  
Zargenanker  
staffa di fissaggio



patte de scellement  
Maueranker  
staffa da murare



tôle acier 3mm  
Stahlblech 3mm dick  
lamiera in acciaio 3mm



vis à tôle 4.2\*12.7  
Blehschraube 4.2\*12.7  
viti da metallo 4.2\*12.7

PYROTEK Acier modèle / Stahl Modell / Acciaio modello : S101-E30-CH

