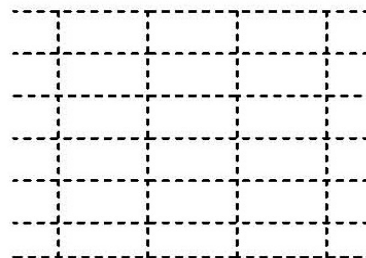


PYROTEK Acier Modèle S101-EI30-CH

CLOISON VITRÉE EI30 (F30)

PRODUIT BÉNÉFICIANT DE PV D'ESSAI DE RÉSISTANCE AU FEU



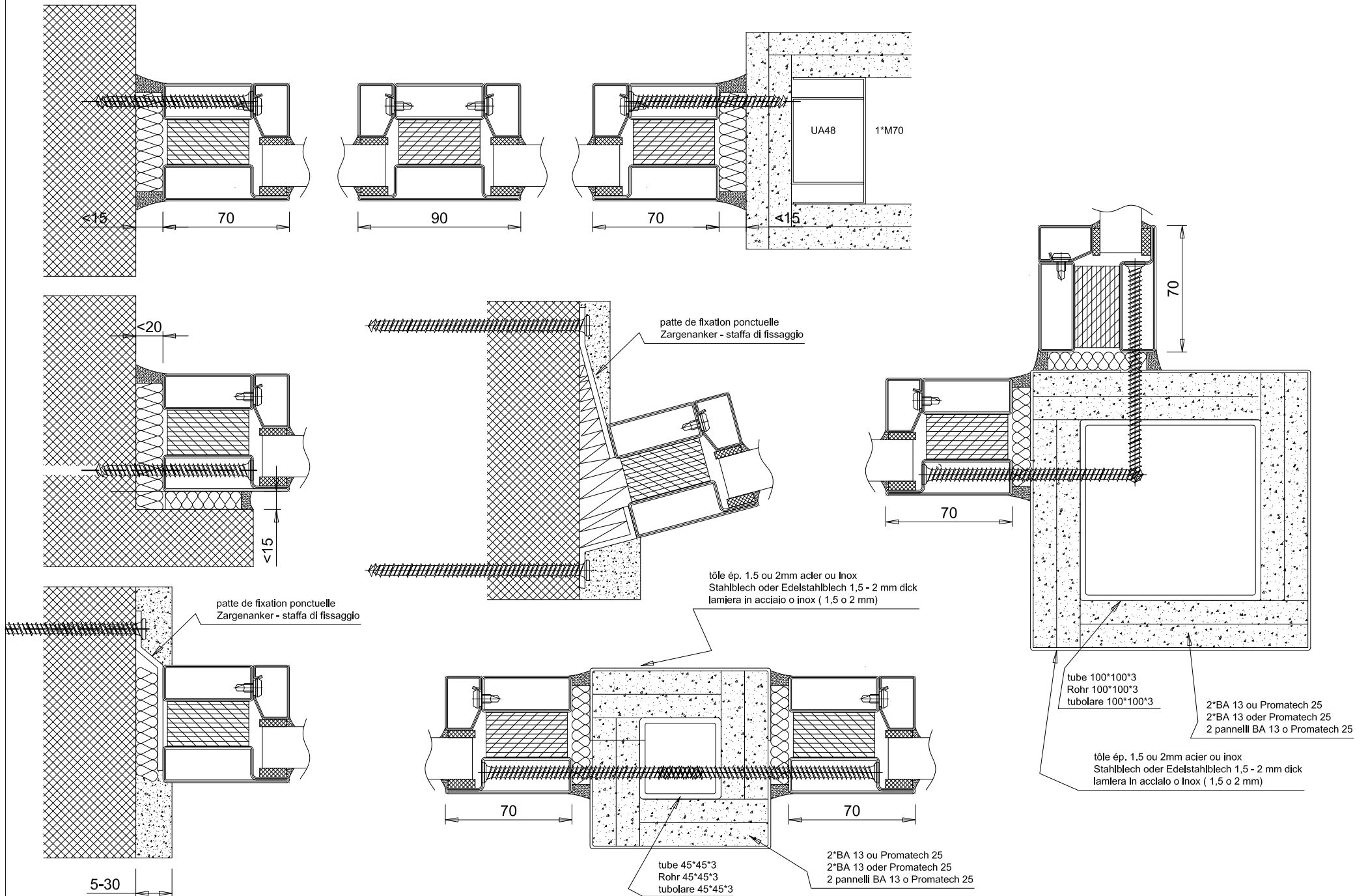
LES INDICATIONS TECHNIQUES CI-APRÈS PEUVENT ÊTRE MODIFIÉES SANS PRÉAVIS. SEULES SERONT CONTRACTUELLES LES INDICATIONS PORTÉES SUR LES PLANS DE FABRICATION, APRÈS MISE AU POINT TECHNIQUE, VALIDÉE PAR NOTRE BUREAU D'ÉTUDE.

OSSATURE	PROFILÉS ACIER THERMIQUEMENT ISOLÉS THERMOLAQUAGE RAL STANDARD
CONSTRUCTIONS SUPPORTS	BÉTON BRIQUE PAROI LÉGÈRE POTEAU MÉTALLIQUE ISOLÉ EN LIGNE OU À 90°
VITRAGES ET PANNEAUX	VITRAGE FEUILLETÉ CLAIR DE QUALITÉ INTÉRIEURE : 2000*2840 (L*HT). VITRAGE FEUILLETÉ CLAIR DE QUALITÉ EXTÉRIEURE : 1600*2850 (L*HT) DOUBLE VITRAGE CLAIR (DRAINAGE DE LA FEUILLURE DU VITRAGE POSSIBLE) : 1520*2890 (L*HT) (FLOAT, TREMPÉ, FEUILLETÉ, FAIBLE EMISSIVITÉ, CONTRÔLE SOLAIRE, ACOUSTIQUE, OPALE,...) VITRAGE DE FORME POSSIBLE POSSIBILITÉ D'AVOIR UN VITRAGE SABLÉ. PANNEAU 2 FACES TÔLÉS (ACIER, INOX, ALUMINIUM, LAITON OU CUIVRE). DIMENSIONS MAXIMALES = 1250*2870 (L*HT) OU 1300*2360 (L*HT) .
PARCLOSAGE	DOUBLE OU SIMPLE PARCLOSAGE COTÉ INTÉRIEUR
ÉTANCHÉITÉ ET FIXATION	VITRAGE ET PANNEAU : SILICONE NEUTRE + BANDES CÉRAMIQUES OU JOINT EPDM. PÉRIPHÉRIE OSSATURE : BOURRAGE LAINE MINÉRALE + SILICONE. FIXATION SUIVANT SUPPORT
DIMENSIONS MAXIMALES	LARGEUR INFINIE (PAR MANCHONNAGE) HAUTEUR MAXIMALE 4000.

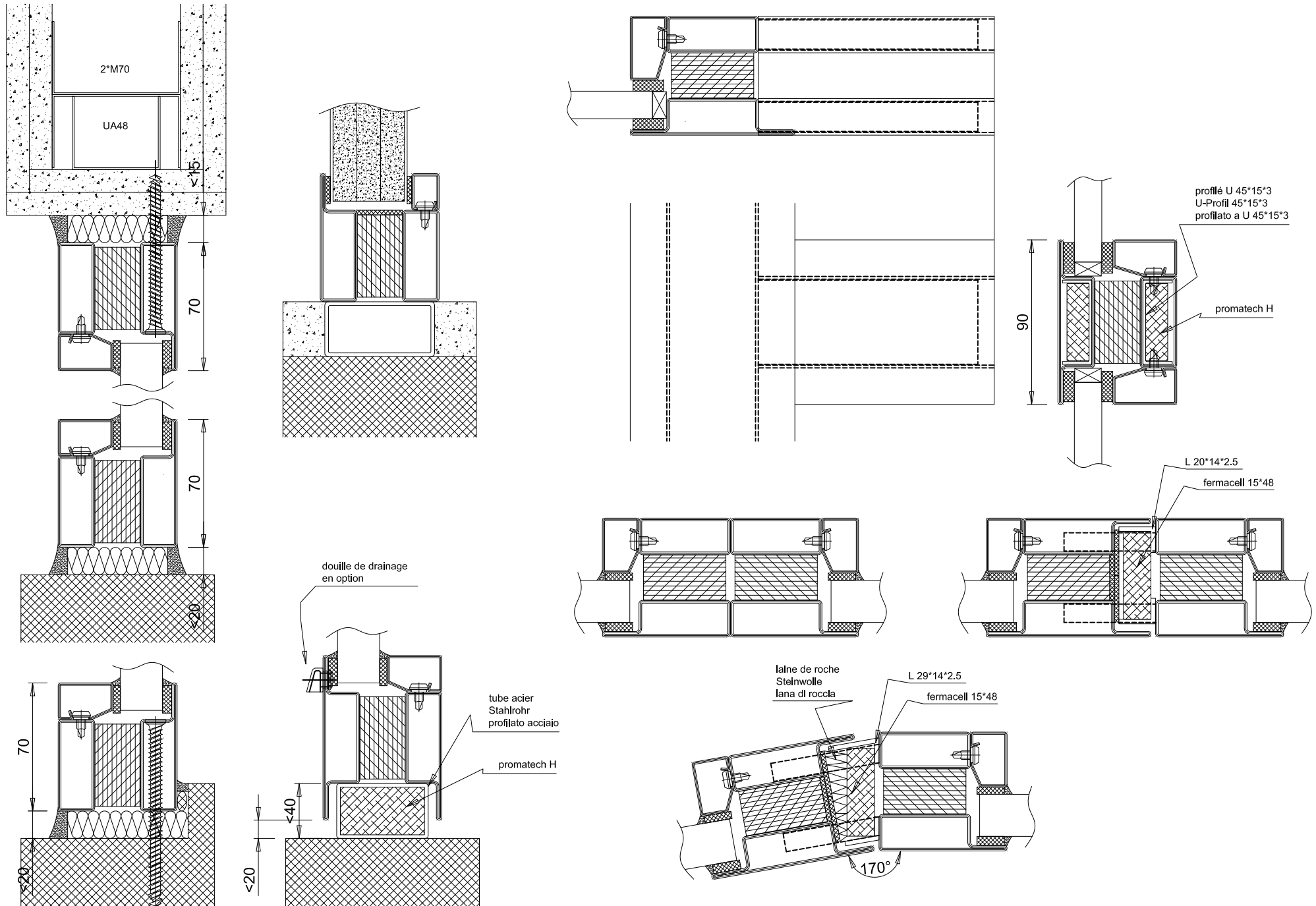
VERSION 4 DU 26.10.11

VD-INDUSTRY PARC D'ACTIVITÉS F-88470 ST MICHEL SUR MEURTHE FRANCE TEL : +333 29 63 36 82 FAX : +333 29 63 31 80 WWW.VD-PYROTEK.COM	VD-INDUSTRY VERBUNDUNGSBÜRO SCHWEIZ AUSSTELLUNGSSTRASSE 41 POSTFACH P.O BOX 3322 CH-8021 ZÜRICH SCHWEIZ TEL : +41 44 271 30 73 FAX : +41 44 271 30 74 WWW.VD-PYROTEK.CH	VD-INDUSTRY GMBH FABRIK SONNTAG 4B D-79183 WALDKIRCH DEUTSCHLAND TEL : +49 7681 474 556 63 FAX : +49 7681 474 556 64 WWW.VD-PYROTEK.DE
---	---	--

PYROTEK Acier Modèle / Stahl Modell / Acciaio Modello : S101-EI30-CH



PYROTEK Acier Modèle / Stahl Modell / Acciaio Modello : S101-EI30-CH



PYROTEK Acier Modèle / Stahl Modell / Acciaio Modello : S101-EI30-CH

