

# PYROTEK Acier Modèle S101-EI60-CH

CLOISON VITRÉE EI60 (F60)

PRODUIT BÉNÉFICIANT DE PV D'ESSAI DE RÉSISTANCE AU FEU



LES INDICATIONS TECHNIQUES CI-APRÈS PEUVENT ÊTRE MODIFIÉES SANS PRÉAVIS. SEULES SERONT CONTRACTUELLES LES INDICATIONS PORTÉES SUR LES PLANS DE FABRICATION, APRÈS MISE AU POINT TECHNIQUE, VALIDÉE PAR NOTRE BUREAU D'ÉTUDE.

OSSATURE	PROFILÉS ACIER THERMIQUEMENT ISOLÉS THERMOLAQUAGE RAL STANDARD
CONSTRUCTIONS SUPPORTS	BÉTON BRIQUE PAROI LÉGÈRE POTEAU MÉTALLIQUE ISOLÉ EN LIGNE OU À 90°
VITRAGES ET PANNEAUX	VITRAGE FEUILLETÉ CLAIR DE QUALITÉ INTÉRIEURE : 1 400*2670 (L*HT)  VITRAGE FEUILLETÉ CLAIR DE QUALITÉ EXTÉRIEURE : 1 600*2840 (L*HT)  DOUBLE VITRAGE CLAIR (DRAINAGE DE LA FEUILLURE DU VITRAGE POSSIBLE) : 1 500*2500 (L*HT)  VITRAGE DE FORME POSSIBLE. POSSIBILITÉ D'AVOIR UN VITRAGE SABLÉ.  PANNEAU 2 FACES TÔLÉS (ACIER, INOX, ALUMINIUM, LAITON OU CUIVRE). DIMENSIONS MAXIMALES = 1 390*2670(L*HT)
PARCLOSAGE	DOUBLE OU SIMPLE PARCLOSAGE COTÉ INTÉRIEUR
ÉTANCHÉITÉ ET FIXATION	VITRAGE ET PANNEAU : SILICONE NEUTRE + BANDES CÉRAMIQUES OU JOINT EPDM. PÉRIPHÉRIE OSSATURE : BOURRAGE LAINE MINÉRALE + SILICONE FIXATION SUIVANT SUPPORT
DIMENSIONS MAXIMALES	LARGEUR INFINIE (PAR MANCHONNAGE) HAUTEUR MAXIMALE 4000.

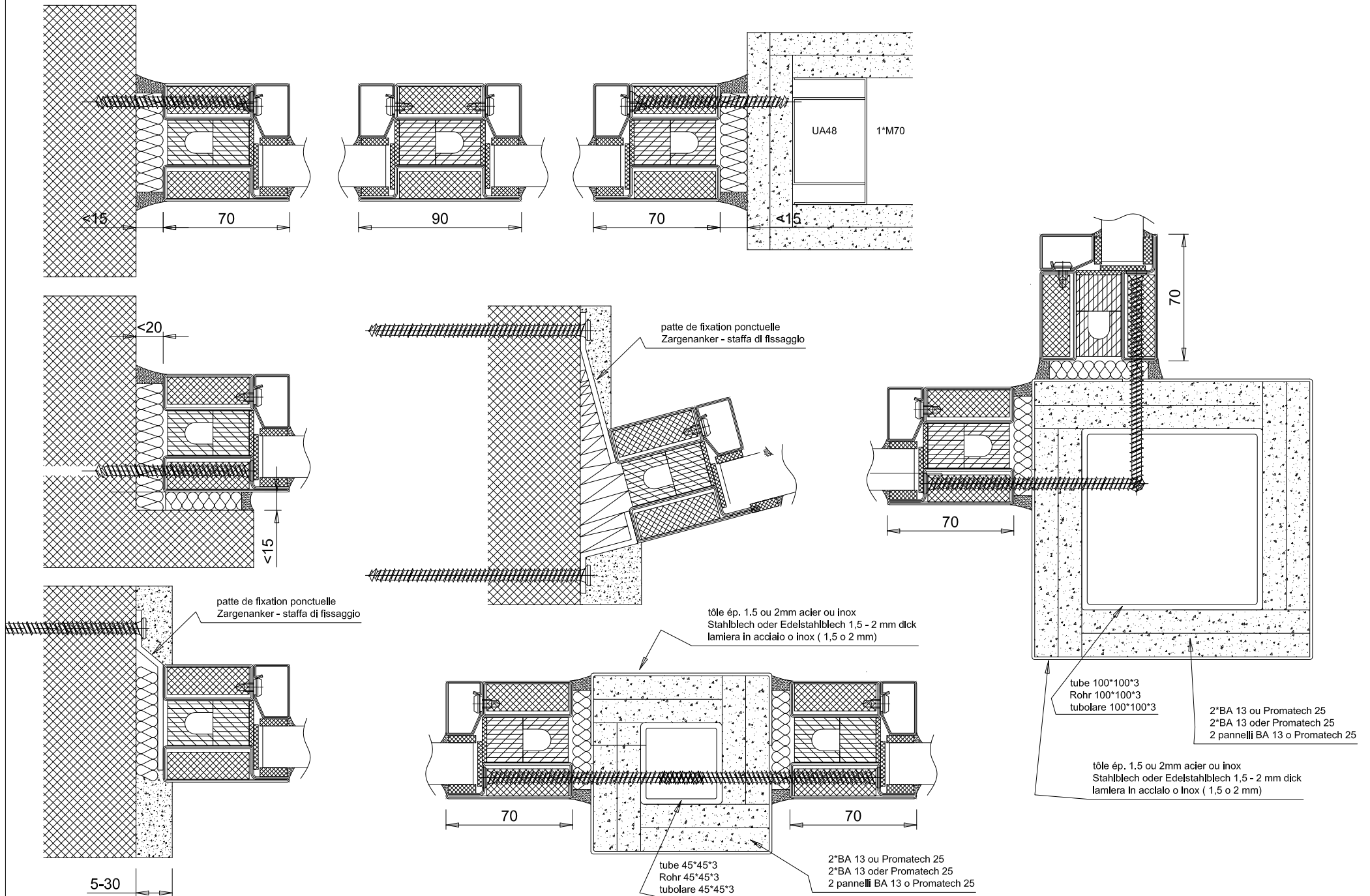
VERSION 4 DU 26.10.11

VD-INDUSTRY  
PARC D'ACTIVITÉS  
F-88470 ST MICHEL SUR MEURTHE  
FRANCE  
TEL : +333 29 63 36 82  
FAX : +333 29 63 31 80  
[WWW.VD-PYROTEK.COM](http://WWW.VD-PYROTEK.COM)

VD-INDUSTRY  
VERBUNDUNGSBÜRO SCHWEIZ  
AUSSTELLUNGSSTRASSE 41  
POSTFACH P.O BOX 3322  
CH-8021 ZÜRICH  
SCHWEIZ  
TEL : +41 44 271 30 73  
FAX : +41 44 271 30 74  
[WWW.VD-PYROTEK.CH](http://WWW.VD-PYROTEK.CH)

VD-INDUSTRY GMBH  
FABRIK SONNTAG 4B  
D-79183 WALDKIRCH  
DEUTSCHLAND  
TEL : +49 7681 474 556 63  
FAX : +49 7681 474 556 64  
[WWW.VD-PYROTEK.DE](http://WWW.VD-PYROTEK.DE)

PYROTEK Acier Modèle / Stahl Modell / Acciaio Modello : S101-EI60-CH



PYROTEK Acier Modèle / Stahl Modell / Acciaio Modello : S101-EI60-CH

