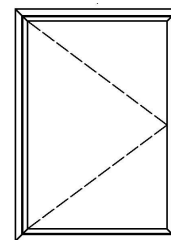


# PYROTEK Aluminium Modell W511-E30-DE

1-FLÜGELIGE BRANDSCHUTZ-DREHFENSTER VERGLAST G30 (E30)  
PRODUKTE MIT GÜLTIGER ZULASSUNG ENTSPRECHEND DER DEUTSCHER NORM



DIE NACHFOLGENDEN TECHNISCHEN HINWEISE KÖNNEN FRISTLOS GEÄNDERT WERDEN. ALLEINE DIE HINWEISE, DIE AUF DEN FERTIGUNGSZEICHNUNGEN AUFGEFÜHRT SIND, NACH TECHNISCHER FERTIGSTELLUNG, FREIGEgeben DURCH UNSER PLANUNGSBÜRO, SIND VERTRAGSGEBUNDEN.

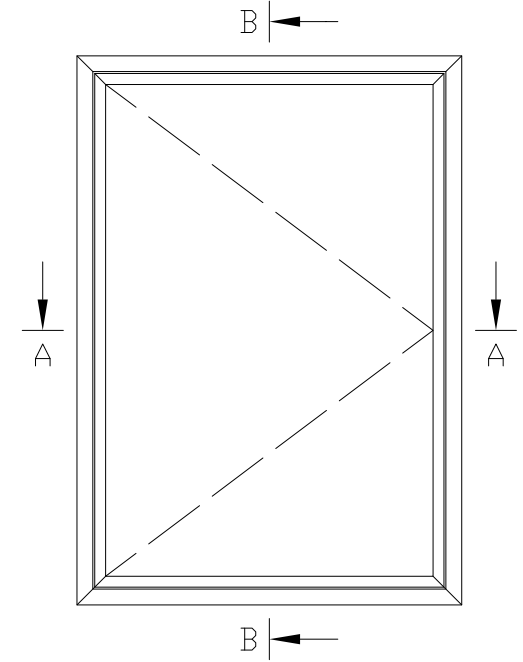
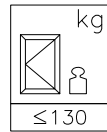
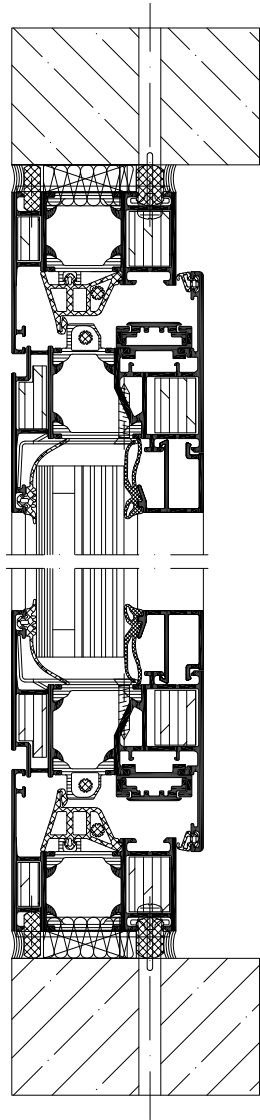
AUSGANGSMATERIAL	ALUMINIUM PROFILE MIT ISOLATOR PULVERBESCHICHTET RAL NACH WAHL
BAUANSCHLÜSSE	MAUERWERK BETONWÄNDE PORENBETON MONTAGEWÄNDE F30 STAHLROHR UND STAHLBAUTEILE, BEKLEIDET BRANDSCHUTZFASSADE MODELL C501-E30-DE
ZULÄSSIGE GLASGRÖSSEN UND PANELEELEMENTE	ISOLIERTESSICHERHEIT-KLARGLAS : 1158 X 1758 (B*H)
GLASHALTELEISTEN	EINE INNENSEITE GLASHALTELEISTE
ABDICHTUNG UND BEFESTIGUNG DER ELEMENTE	GLAS UND PANELEELEMENTE : EPDM DICHTUNG BAUANSCHLUSS : MINERALWOLLE BEFESTIGUNG ENTSPRECHEND BAUANSCHLUSS
MAXIMALE DURCHGANGSMASS	MAX. 1240*1840 (B*H) MIN. 640*1020 (B*H)
ELEMENTGRÖSSEN	RAHMENAUSSENMASSE : MAX. 1358*1958 (B*H) MIN. 758*1138 (B*H)
GRUNDAUSSTATTUNG	VERDECKTLIEGENDEM AVANTEC-DREHBESCHLAG UND EINEM PROFILINTEGRIERTEN FENSTERSCHLIESSER : - OHNE FREILAUF - MIT FREILAUF

VERSION 1 VOM 10.02.12

VD-INDUSTRY GMBH  
FABRIK SONNTAG 4B  
D-79183 WALDKIRCH  
DEUTSCHLAND  
TEL : +49 (0)7681 474 556 63  
FAX : +49 (0)7681 474 556 64  
[www.vd-industry.eu](http://www.vd-industry.eu)

**PYROTEK Aluminium Modell W511-E30-DE**

B - B



A - A

