



Portes, fenêtres
cloisons et façades,
résistant au feu
de marque

PYROTEK

**fabricant
manufacturer**

VD-INDUSTRY FRANCE
Parc d'activités
F - 88470 - Saint-Michel-sur-Meurthe
Tel : +33 (0)3 29 63 36 82
Fax : +33 (0)3 29 63 31 80
info@groupe-vd.com
www.vd-industry.eu



Vincent Garayés Créateurs - Photos © Jérôme - H. Guignard - V. Valabrouk

PYROTEK ALUMINIUM

Modèle S502-E30-FR

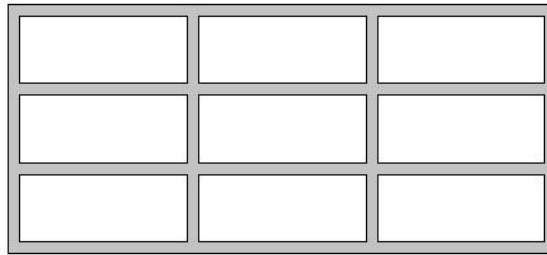
Série VD CLASSIC 65-S

Cloison vitrée
EW30 / E30



PYROTEK ALU Modèle S502-E30-FR

Cloison vitrée EW30 – E30
Produit bénéficiant de PV d'essai de résistance au feu

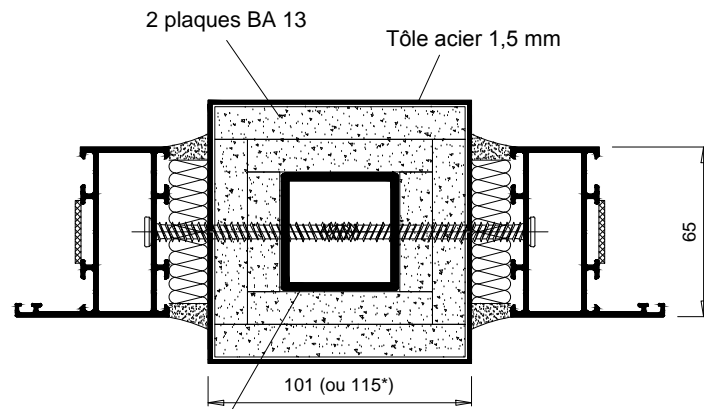
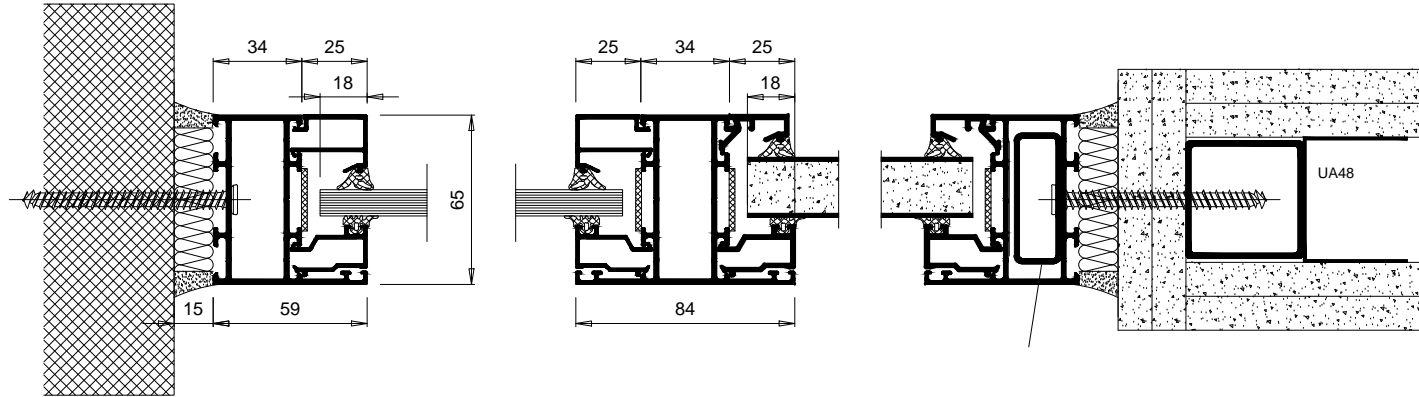


Les indications techniques ci-après peuvent être modifiées sans préavis. Seules seront contractuelles les indications portées sur les plans de fabrication, après mise au point technique, validée par notre bureau d'étude.

Ossature	<ul style="list-style-type: none"> • Profilés aluminium • Thermolaquage Qualicoat / Qualimarine dans nuancier RAL standard • Possibilité d'élargisseurs (34 mm)
Constructions support	<ul style="list-style-type: none"> • Béton armé : masse volumique > 2200 kg/m³, épaisseur > 150 mm • Béton cellulaire : masse volumique > 500 kg/m³, épaisseur > 150 mm • Maçonnerie : masse volumique > 500 kg/m³, épaisseur > 150 mm • Cloison légère en plaques de plâtre de type 98/48 en partie(s) latérale(s) et/ou en imposte, au minimum EI60 • Poteau acier isolé pour jonction en ligne ou à 90° • Poteau acier isolé pour jonction en angles compris entre 90 ° et 180 ° • Possibilité d'installation sur le poteau avec une inclinaison maximale de 10 ° par rapport à l'horizontale (si jonction en ligne ou à 90 °)
Vitrages et panneaux	<ul style="list-style-type: none"> • Vitrages feuilletés Vitraflam C, épaisseur 11 mm • Dimensions maximales des vitrages: <ul style="list-style-type: none"> - Vitraflam C EW30-11 VF: <ul style="list-style-type: none"> ○ 1150 x 2500 mm ; ou ○ 2500 x 850 mm • Possibilité de vitrages en formes de triangles ou parallélogrammes : <ul style="list-style-type: none"> - $0,7 \leq S \leq 1,9 \text{ m}^2$ - angle $\geq 45^\circ$

Vitrages et panneaux (suite)	<ul style="list-style-type: none"> • Vitrage sablé sur une face • Film décoratif collé sur le vitrage • Possibilité de « petits bois » aluminium de hauteur maximale 200 mm • Panneau 2 faces tôlees, épaisseur 23 mm ou 38 mm, $S \leq 1 \text{ m}^2$
Parclosage	<ul style="list-style-type: none"> • Vitrages : double parclosage • Panneaux : simple ou double parclosage
Etanchéité et fixation	<ul style="list-style-type: none"> • Vitrage et panneau : joint EPDM • Périphérie ossature : bourrage laine de roche + silicone • Fixation : adaptée au support
Sens du feu	<ul style="list-style-type: none"> • Recto verso
Dimensions maximales	<p><i>Remarque : si la cloison vitrée est munie de montants de hauteur supérieure à 2500 mm, ceux-ci sont réalisés en profilés renforcés</i></p> <ul style="list-style-type: none"> • Cloison vitrée seule : illimité x 4000 mm • Cloison vitrée + cloison légère : illimité x 4000 mm (avec H (imposte) ≤ 1000 mm) • Cloison vitrée avec jonction poteau acier isolé : illimité x 4000 mm

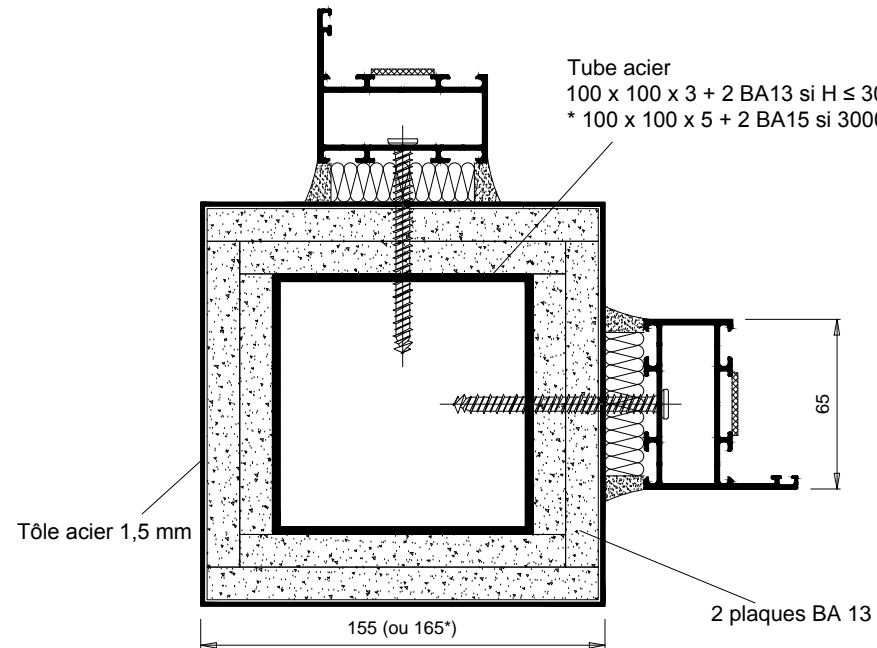
Version 8 du 30.05.2018
Validation A. K.



2 plaques BA 13

Tôle acier 1,5 mm

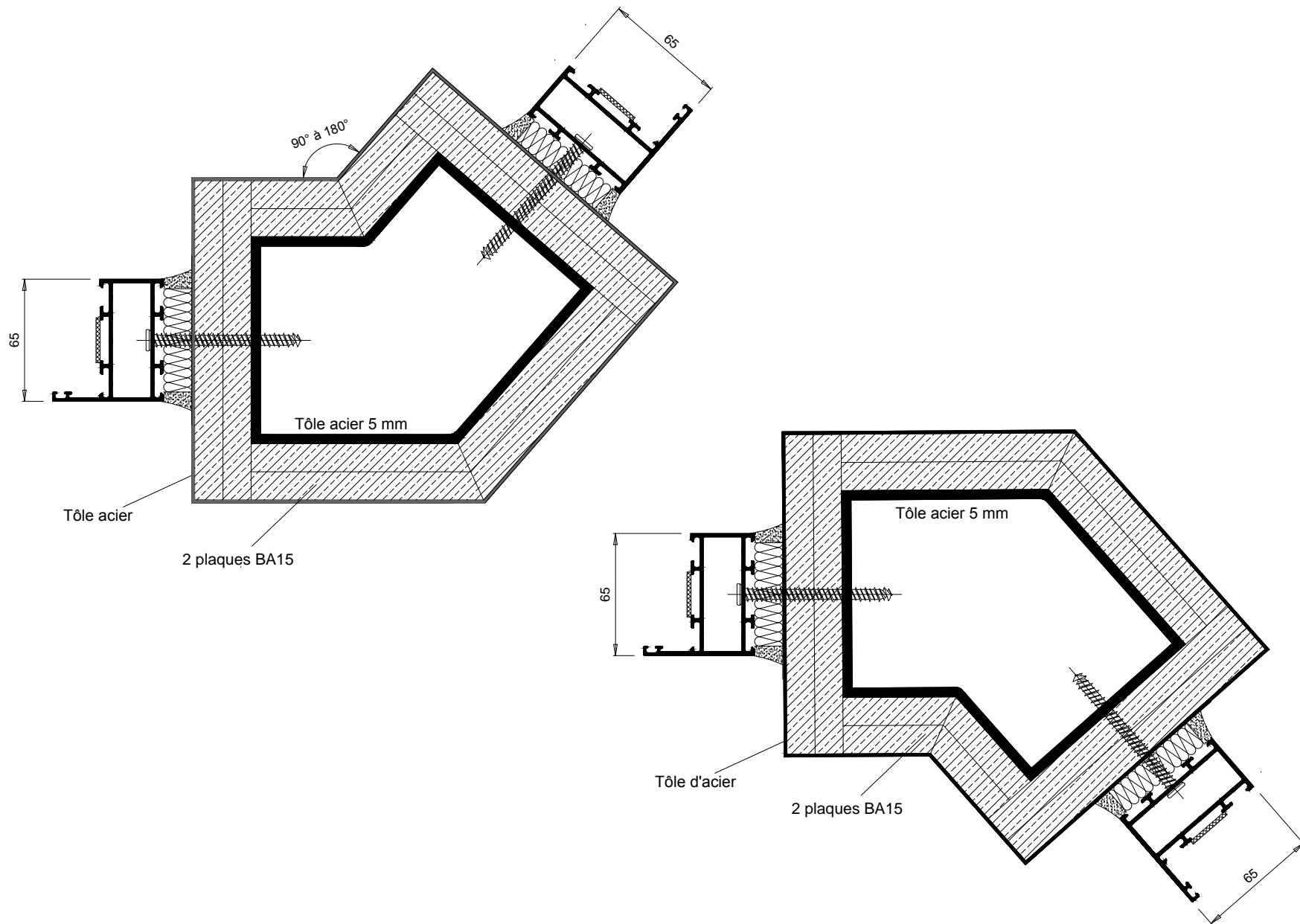
Tube acier
 45 x 45 x 3 + 2 BA13 si $H \leq 3000$ mm
 * 50 x 50 x 4 + 2 BA15 si $3000 < H \leq 4000$ mm



Tube acier
 100 x 100 x 3 + 2 BA13 si $H \leq 3000$ mm
 * 100 x 100 x 5 + 2 BA15 si $3000 < H \leq 4000$ mm

Tôle acier 1,5 mm

2 plaques BA 13



PYROTEK ALU Modèle S502-E30-FR - VD-Industry, Parc d'Activités, 88470 Saint Michel Sur Meurthe, France
Tél : 00.33.(0)3.29.63.36.82 - Fax : 00.33.(0)3.29.63.31.80 - www.vd-industry.eu