



Deuren, venster
ramen, wanden,
gevels kogelwerend
en inbraakwerend
van het merk

SECURITEK

➤ **Fabrikant**
manufacturer

VD-INDUSTRY FRANCE
Parc d'activités
F - 88470 - Saint-Michel-sur-Meurthe
Tel : +33 (0)3 29 63 36 82
Fax : +33 (0)3 29 63 31 80
info@groupe-vd.com
www.vd-industry.eu



SECURITEK Staal

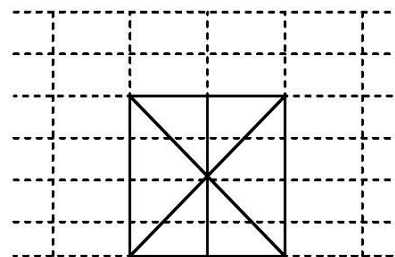
Model D121-CR 2-NL

Dubbele beglaasde deur

Inbraakwerend CR 2

SECURITEK Staal Model D121-CR 2-NL

DUBBELE BEGLAASDE DEUR INBRAAKWEREND CR 2
VOLGENS NORM EN 1627

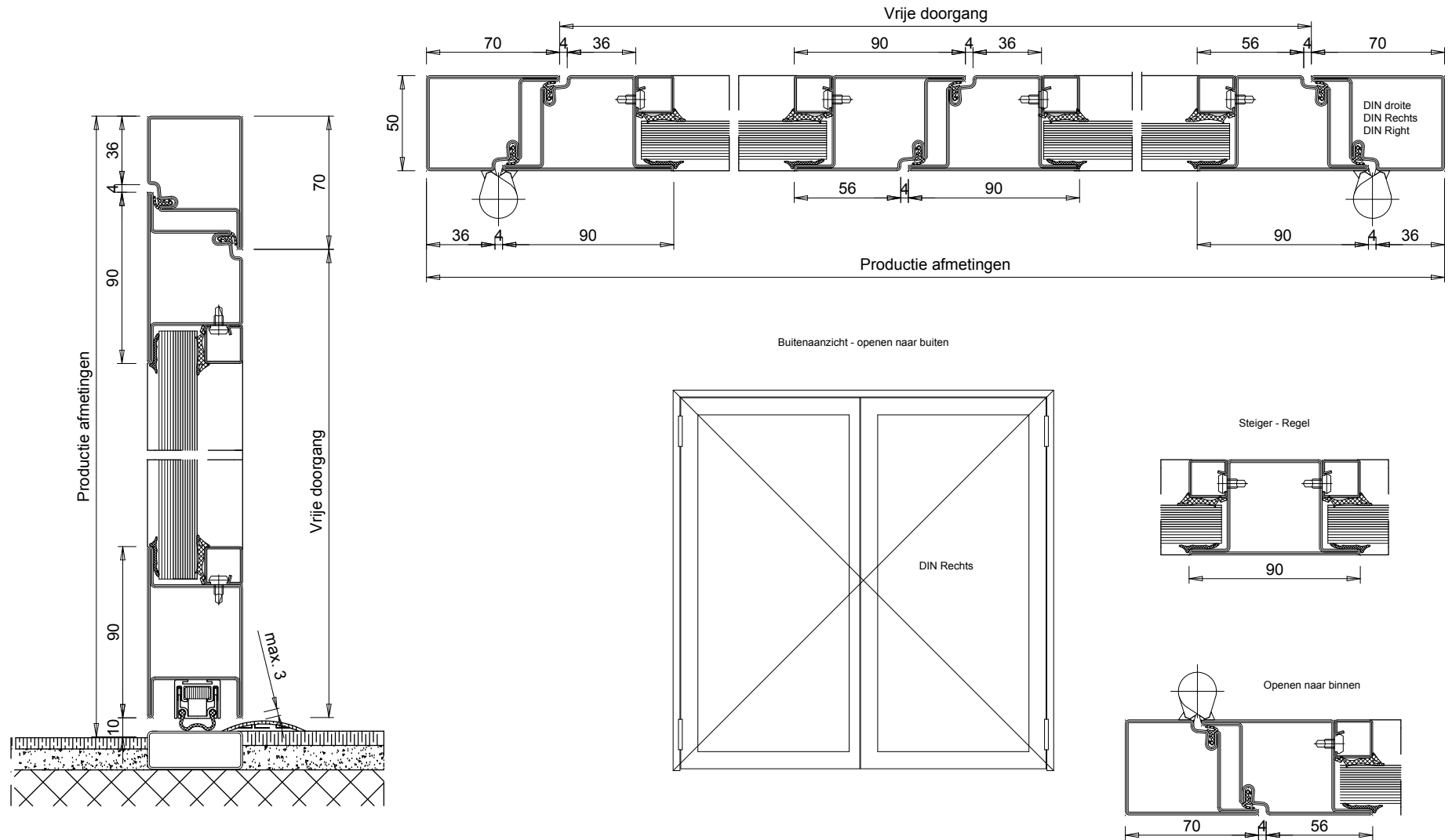


DE TECHNISCHE INFORMATIE HIERONDER IS ONDERHEVIG AAN VERANDERING ZONDER KENNISGEVING. ALLEEN ZAL DE CONTRACTUELE AANWIJZINGEN OP DE PRODUCTIE PLANNEN NA DE TECHNISCHE ONTWIKKELING, GEVALIDEERD DOOR ONZE STUDIEDIENST

KADER	STALEN PROFIELEN MET DUBBELE AANSLAG EPOXY POEDERCOATING VOLGENS RAL-NORM NF P 24-351
BOUWCONSTRUCTIE	GEWAPEND BETON MINIMALE NOMINALE DIKTE > 100MM VOLGENS DIN 1045
GLASLIJSTEN	ENKELE GLASLIJST AAN DE BINNENZIJDE
BEGLAZING EN PANELEN	CR P4A VOLGENS DIN EN 356 OF CR A3 VOLGENS DIN EN 52290 ENKELE GELAAGDE INBRAAKWERENDE BEGLAZING 44.2 MAXIMALE OPP. 2M ² DUBBELE GELAAGDE INBRAAKWERENDE BEGLAZING 44.2/LUCHT/44.2 DUBBELE GELAAGDE INBRAAKWERENDE BEGLAZING 44.2/ARGON/44.2
DICHTHEID EN BEVESTIGING	VERZEGELING TUSSEN HET FRAME EN DE MUUR BEVESTIGINGEN NIET INBEGREPEN IN DE PRIJS
RICHTING VAN DE AANVAL	SCHARNIER KANT EN TEGENZIJDE. DE GLASLATTEN MOET ALTIJD WORDEN AANGEBRACHT OP DE BESCHERMDE ZIJDE VAN HET ELEMENT
VRIJE DOORGANG	MAXIMALE VRIJE DOORGANG : 2910x2970
MAXIMALE BUITENAFMETINGEN VAN HET KADER	BREEDTE : ONBEPERKT HOOGTE : 3500
BASIS UITRUSTING	2 SCHARNIEREN GELAST IN STAAL EN IN HOOGTE VERSTELBAAR 1 PION ANTI-LIFT 3-PUNTS VERGREDELING DUBBELE RVS DEURKRUKKEN 2 KRUKPLAATJES OM TE SCHROEVEN INGEBOUWDE KANTSCHUIF OP DE PASSIEVE VLEUGEL
MOGELIJKE MEERUITRUSTING	EXTRA SCHARNIEREN SLOT 2 OF 3 PUNTEN (VERPLICHT ALS HT > 2300MM) PANIEK BARS EN PUSH BARS (MET PANIEKSLOT) ELEKTRISCHE SLUITPLAAT IN OF OPBOUW DEURSLUITER MAGNEET CONTACT VOOR SLUITING DORPELS INGEBOUWDE KANTSCHUIF 2 PUNTS BOVEN/ONDER AUTOMATISCH

VERSIE 1 VAN 10.07.13

STAAL - Thermische afwerking (RAL naar keuze) / STEEL - Powder Coating (RAL at choice) / STAHL - Pulverbeschichtet (RAL nach Wahl)



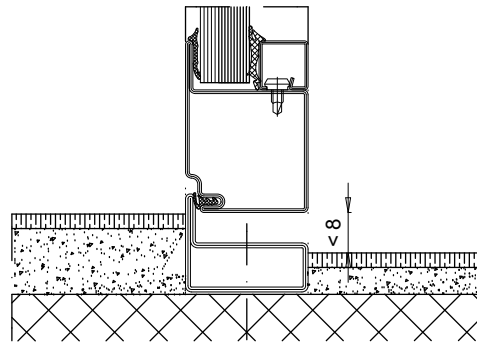
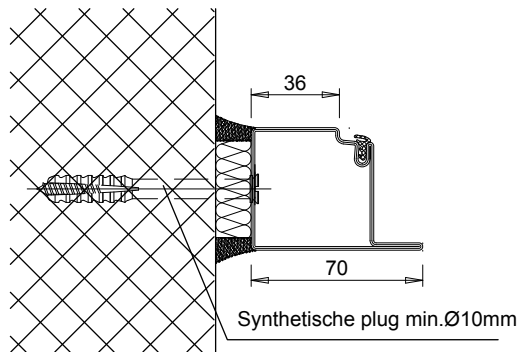
* Andere productie varianten mogelijk, ons raadplegen.

SECURITEK ACIER Modèle D121-RC2 - VD-INDUSTRY Parc d'activités 88470 St Michel sur Meurthe FRANCE

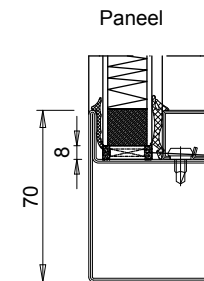
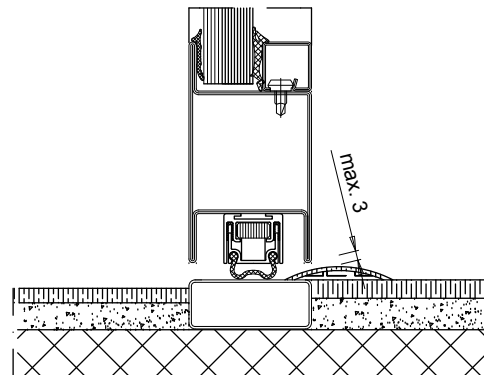
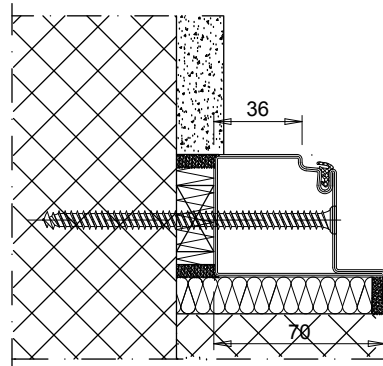
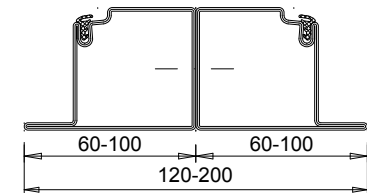
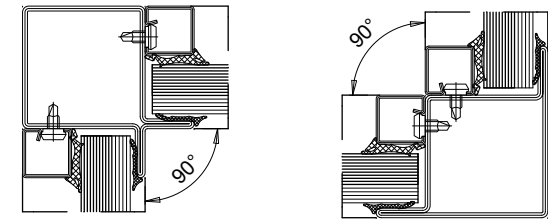
Tél : 00.33.(0)3.29.63.36.82 - Fax : 00.33.(0)3.29.63.31.80 - www.vd-industry.eu

STAAL - Thermische afwerking (RAL naar keuze) / STEEL - Powder Coating (RAL at choice) / STAHL - Pulverbeschichtet (RAL nach Wahl)

Mogelijke variante



Mogelijke variante



* Andere productie varianten mogelijk, ons raadplegen

SECURITEK ACIER Modèle D121-RC2 - VD-INDUSTRY Parc d'activités 88470 St Michel sur Meurthe FRANCE
Tél : 00.33.(0)3.29.63.36.82 - Fax : 00.33.(0)3.29.63.31.80 - www.vd-industry.eu